

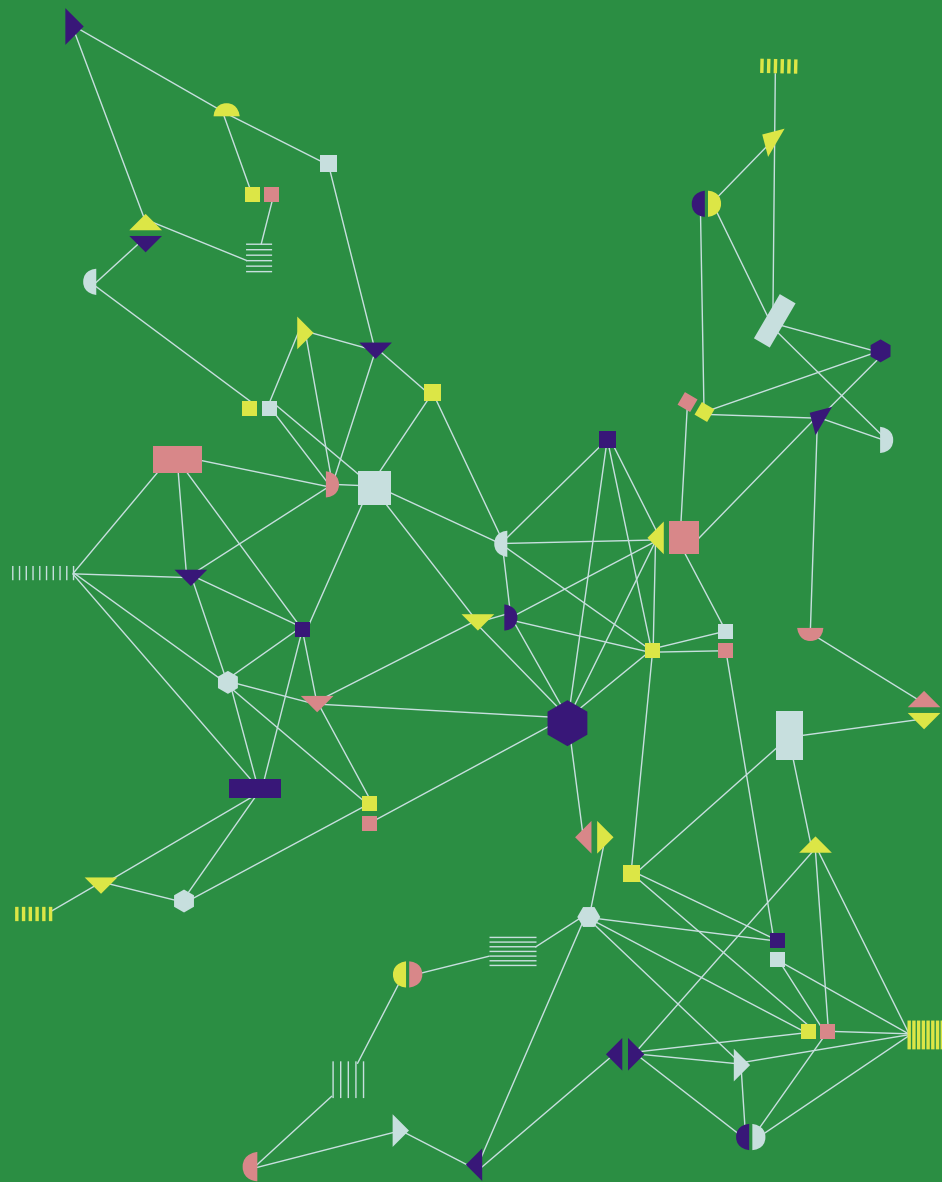
en Île-de-France
le Pôle de formation
Environnement, Ville & Architecture

QUE LA FORMATION CONTINUE !

Catalogue des formations du 2^e semestre 2019



**SOYEZ SATISFAITS
ET BIEN REMBOURSÉS !**



- Une aide pour vos démarches de financement !
 - Des besoins en intra-entreprise !
 - Un accompagnement pour établir votre plan de formation !
- 01 40 34 15 23 - FBONHOMME@POLEFORMATION-IDF.ORG

1

en Île-de-France le Pôle de formation Environnement, Ville & Architecture

Depuis 2009, sur initiative du Ministère de la culture et de la communication, l'Ordre des architectes d'Île-de-France et la Maison de l'architecture en Île-de-France ont créé le Pôle de formation Environnement, Ville & Architecture (POLE EVA).

Association indépendante, juridiquement et financièrement, la vocation principale du Pôle de formation EVA est de promouvoir la formation continue à destination des maîtres d'œuvre, architectes et ingénieurs, mais aussi aux paysagistes, aux économistes, aux maîtres d'ouvrages publics et privés et à leurs conseillers et assistants, aux élus, à l'industrie et plus largement à tous les acteurs soucieux de l'intérêt public d'un cadre bâti de qualité.

Permettre aux acteurs du cadre de vie, dans le partage et l'échange avec leurs partenaires autour de l'élaboration d'une culture architecturale et urbaine, de répondre aux évolutions technologiques, environnementales, économiques et sociales, aux nouvelles compétences et aux métiers qui émergent, c'est l'objectif principal des actions de formation continue proposées par le Pôle de formation EVA.

Une exigence qui s'inscrit aujourd'hui dans la perspective d'avoir des professionnels qui questionnent, enrichissent leurs pratiques, suivent les dernières réglementations et par ce développement constant, participent à offrir un habitat de qualité à notre société.

Le Pôle de formation EVA est doté d'un Conseil scientifique composé de personnalités qualifiées extérieures au sein de son réseau professionnel (architectes, ingénieurs, économistes, urbanistes, maîtres d'ouvrage publics et privés, avocats, DRH, universitaires...) faisant remonter et émerger les problématiques d'actualités et prospectives rencontrées dans leurs exercices professionnels, proposant les thèmes de formation à développer en ce sens, définissant l'ingénierie pédagogique, recherchant et auditionnant les intervenants, et validant l'ingénierie de formation avant leur diffusion.

Nous avons voulu cette offre peu coûteuse – avec des tarifs permettant un financement par les OPCA et les FAF –, adaptée aux contraintes de l'exercice salarié autant que libéral –, et qui s'adresse à toutes les structures, aux jeunes professionnels comme aux professionnels plus confirmés.

Emparez-vous de cette offre, qu'elle réponde à vos attentes et vous apporte le goût et l'envie de faire vôtre la culture de la formation continue, clef de la présence pérenne de nos professions dans notre société.

Alain Bretagnolle
Président du Pôle EVA

Sommaire

Retrouvez les programmes détaillés sur : www.poleformation-idf.org

LES FORMATIONS DIPLÔMANTES 2019/20

- 06 La modélisation numérique du bâtir : le BIM
- 07 Maîtrise d'ouvrage et maîtrise d'œuvre de la qualité environnementale : architecture et aménagement

LE BIM ET LES OUTILS DU BIM

- 08 **Production BIM avec les logiciels de l'éditeur Autodesk ©**
 - 8 Revit Architecture – Initiation – Modélisation simple
 - 8 Revit Architecture – Initialisation et démarrage du projet en BIM
 - 9 Revit Architecture - Perfectionnement – Modélisation avancée
 - 9 Dynamo
- 10 **Production BIM avec le logiciel ArchiCAD de l'éditeur Graphisoft ©**
 - 10 ArchiCAD - Initiation - Réaliser une modélisation simple
 - 10 ArchiCAD - Perfectionnement - Réaliser une modélisation complexe
 - 10 ArchiCAD - Réaliser le travail collaboratif d'un projet
- 11 **Organiser et Manager le BIM avec les logiciels de l'éditeur Autodesk ©**
 - 11 BIM Organisation
 - 11 BIM Synthèse
 - 12 BIM Management
 - 12 BIM Direction
- 13 **Accompagnement in situ**
 - 13 Suivre et accompagner le passage au BIM des entreprises de maîtrise d'œuvre (projet sur mesure)

LA MAÎTRISE D'ŒUVRE ARCHITECTURALE ET URBAINE

- 14 Gestion de projet : méthodes et outils de la conduite du projet
- 14 Management d'équipes projet
- 15 Gestion et conduite de chantier
- 15 La mission OPC
- 16 Les missions de Maîtrise d'œuvre d'exécution : la DET
- 16 Gestion contractuelle et précontentieuse du chantier
- 17 Mener des réunions efficaces
- 17 Économie du projet : initiation à l'économie de la construction
- 18 Sécurité incendie : fondamentaux et pratique
- 18 Mission d'AMO
- 19 Les marchés privés de maîtrised'œuvre : initiation
- 19 Les marchés privés de maîtrise d'œuvre : perfectionnement

L'ENTREPRISE DE MAÎTRISE D'ŒUVRE

- 20 Maîtriser l'organisation administrative de l'entreprise de maîtrise d'œuvre
- 20 Gestion de l'entreprise de maîtrise d'œuvre
- 21 Développer son pouvoir de conviction lors d'un oral
- 21 Développer son efficacité personnelle
- 22 Management de l'agence : la gestion des ressources humaines
- 22 Direction et Stratégie : s'organiser, prospecter et développer l'agence
- 23 Savoir négocier et établir ses contrats de maîtrise d'œuvre (publics et privés)
- 23 Propriété intellectuelle et droit d'auteur des œuvres architecturales
- 24 Les clés pour préparer la cession / transmission / fusion / reprise des entreprises de maîtrise d'œuvre
- 24 Préparer sa fin de carrière

LES EXPERTISES TECHNIQUES POUR LA QUALITÉ ENVIRONNEMENTALE

- 25 Le confort d'été passif
- 25 La qualité de l'air intérieur des bâtiments : les clefs
- 26 L'Architecture Bioclimatique
- 26 Formation à la démarche Bâtiments Durables Franciliens
- 27 Intervention éco-responsable sur les bâtiments existants : Réhabilitation et rénovation performante des bâtiments
- 27 Le Bâtiment frugal
- 28 Coût global d'une opération de construction
- 28 Concevoir des bâtiments à énergie positive (BEPOS) et bas carbone (E+ C-)

LES OUTILS NUMÉRIQUES

- 29 Les logiciels de CAO et DAO (SketchUp BIM / SketchUp Déco / 3DS Studio Max / Rhinoceros / Vectorworks Init et Perf)
- 30 Parcours PAO (In Design – Photoshop – Illustrator)

- 31 Contact et partenaires
- 32 Calendrier des formations
- 34 Conditions Générales de Vente
- 35 Formulaire d'inscription



4

Prises en charge des formations

Soyez satisfaits et bien remboursés !

Vous participez chaque année au financement de la formation professionnelle continue. Les OPCA et les FAF sont là pour financer, en totalité ou partiellement, vos actions de formation.

N'hésitez plus, formez-vous !

Les principaux organismes financeurs :

Travailleurs indépendants et professionnels libéraux

FIF PL : Fonds Interprofessionnel de Formation des Professionnels Libéraux.

01 55 80 50 00 – www.fifpl.fr

Crédit d'impôt formation des dirigeants et libéraux (cerfa N° 2079-FCE-SD)

Salariés des professions libérales

ACTALIANS (OPCA PEPSS)

01 53 00 86 00 – www.opcapepss.fr

Salariés des entreprises de l'informatique, de l'ingénierie et du conseil

FAFIEC : Fonds d'assurance de formation ingénierie et conseil

0 811 02 11 12 – www.fafiec.fr

Salariés des entreprises en PME et TPE

AGEFOS PME Île-de-France, siège régional

- de 10 salariés : 0 826 301 311 – www.agefos-pme.com

+ de 10 salariés : 0 810 090 810

Salariés en CDI ou en fin de CDD en reconversion par une formation diplômante

FONGECIF : Fonds de gestion du congé individuel de formation

01 44 10 58 58 – www.fongecif-idf.fr

Dossier à remettre 3 mois minimum avant le 1^{er} jour de formation.

Pour les demandeurs d'emploi et les Contrats de Sécurisation Professionnelle (CSP)

Pôle Emploi (dispositif AIF) ou **Cabinet de suivi pour les CSP**.

Contactez votre conseiller référent – www.pole-emploi.fr

Vous êtes intéressé par une formation ! Renseignez-vous auprès de votre organisme financeur ou contactez-nous pour vous faire accompagner dans vos démarches : 01 40 34 15 23.



5

Label Formation 2019 Branche Architecture

« Ce label est décerné par la Branche architecture. Les conditions de prise en charge de cette action de formation labellisée sont décidées par la CPNEFP des entreprises d'architecture et mises en œuvre par ACTALIANS (OPCA-PL) »

Soyez satisfaits et bien remboursés ! N'hésitez plus, formez vos salariés !

« L'architecture doit voir reconnaître sa place essentielle dans l'acte de construire, de la conception à la réalisation.

Le rôle de l'architecte est de garantir la cohérence de cet acte par une approche globale et systémique.

La branche a pour ambition d'affirmer la capacité des entreprises d'architecture à se structurer, en privilégiant le financement d'actions de formation des salariés développant des compétences de qualité sur la conception, la technicité, la gestion du projet, le management économique et social de l'entreprise et la communication. »

Pourquoi un label formation ?

La Commission Paritaire Nationale de l'Emploi et la Formation Professionnelle (CPNEFP) de la Branche des Entreprises d'Architecture agit sur la qualité des actions de formation professionnelle continue proposées aux salariés.

Le salarié qui participe à une action de formation labellisée bénéficie d'une prise en charge renforcée à hauteur de 45€HT/heure sur le coût pédagogique et de 12€/heure en participation aux frais de salaire.

Le Label Formation permet à une entreprise d'architecture et ses salariés d'identifier des formations de qualité, répondant à des besoins professionnels d'actualité.

Pour l'année 2019, 32 actions de formation du Pôle EVA ont été labellisées

Leur prise en charge est prioritaire pour les salariés relevant d'ACTALIANS

LES FORMATIONS DIPLÔMANTES 2019

Programme détaillé: www.poleformation-idf.org

La modélisation numérique du bâtir: le BIM

DU 06
NOV
2019
AU 03
JUIL
2020

28 JOURS

7250,00€ HT



Co-producteurs Pôle EVA / Université Paris-Est Marne-la-Vallée
Responsables pédagogiques Jacques Boulet, architecte dplg – enseignant; Denis Morand, Maître de conférences, enseignant du Master de Génie urbain (Université Paris-Est Marne-la-Vallée).
Coordinateur pédagogique: Sylvain Wietrzniak, Architecte, Conseil BIM, Directeur ACTH SAS.

Objectifs

- Comprendre les enjeux techniques, politiques, économiques, sociaux et culturels d'une transition numérique considérée comme irréversible et participant d'une Modélisation Numérique de l'Habitat (MONHA), où se conjuguent une urbanisation mondiale, le développement durable et les technologies de l'information et de la communication.

L'objectif fondamental est celui d'une formation à une transition numérique qui soit collaborative, participative et contributive :

- Piloter la stratégie BIM d'un projet.
- Définir et mettre en œuvre la stratégie BIM au sein d'une entreprise
- Mettre en place les pratiques collaboratives grâce à un système d'information interopérable.
- Maîtriser et exploiter l'information dans un contexte BIM.

L'ambition est de fournir aux différents acteurs une vision d'évolution maîtrisée et ambitieuse pour les projets BIM ou pour l'ensemble de l'entreprise intégrant les problématiques Outils, SI, RH, Projets, Méthodes grâce à un système d'information interopérable, permettant de répondre à l'ensemble des exigences techniques, réglementaires et environnementales, avec des coûts maîtrisés.

Certification

- Diplôme d'Université (inscription niveau Master) « La modélisation numérique du bâtir: le BIM » de l'Université Paris-Est Marne-la-Vallée.

POUR QUI ? Acteurs de la conception et du développement dans l'acte de bâtir ou de l'aménagement du territoire (architectes, maîtres d'ouvrage, ingénieurs, entrepreneurs, aménageurs territoriaux, urbanistes, etc.), ainsi qu'aux exploitants, gestionnaires et mainteneurs de patrimoine...

LES FORMATIONS DIPLÔMANTES 2019

Programme détaillé: www.poleformation-idf.org

Construire Éco-Responsable

DE MAI
À DÉC
2020

19 JOURS

4350,00€ HT



Co-producteurs Pôle EVA / Université Paris-Est Marne-la-Vallée
Responsable pédagogique Denis Morand, maître de conférences, directeur du Master de Génie urbain (Université Paris-Est Marne-la-Vallée).
Coordinateurs pédagogiques: Ivan Fouquet, Architecte dplg, Co-gérant (Fair) ; Baptiste François, Architecte hmonp, Co-gérant (Fair).

Objectifs

- Appréhender les enjeux politiques, économiques, sociaux et culturels de la transformation du cadre de vie.
- Saisir l'importance de l'interdisciplinarité pour mener à bien un projet de qualité environnementale.
- Être capable de définir en amont les finalités d'une opération.
- Faire les choix techniques pertinents.
- Créer une équipe capable de répondre aux enjeux d'un projet.

Thématiques traitées

- Enjeux urbains, aménagement et territoires.
- Enjeux énergétiques et bioclimatiques du bâti.
- Confort et santé, la qualité des ambiances, mieux concevoir pour mieux vivre.
- Matériaux, cycle de vie, confort et performances.
- Engagements éthiques et ses influences économiques et sociales.

Certification

- Diplôme d'Université (inscription niveau Master) « Maîtrise d'ouvrage et maîtrise d'œuvre de la qualité environnementale » de l'Université Paris-Est Marne-la-Vallée.

POUR QUI ? Architectes salariés ou libéraux, chefs de projet, collaborateurs, paysagistes, ingénieurs, urbanistes, maîtres d'œuvre, responsables immobiliers, professionnels de l'aménagement et de l'urbanisme, conseillers et assistants des maîtres d'ouvrage...

LE BIM ET LES OUTILS DU BIM

Programme détaillé: www.poleformation-idf.org

Production BIM avec les logiciels de l'éditeur Autodesk®

Revit Architecture – Initiation – Modélisation simple (niveau 1)

**TOUS
LES
MOIS**

5 JOURS

1 500,00 € HT



Intervenants Architectes spécialistes du logiciel Revit Architecture, certifiés Autodesk.

- Mettre en place la saisie et le développement d'une modélisation de projet d'architecture.
- Acquérir les compétences nécessaires à la création de projet « BIM » et utiliser les méthodes de travail pour maîtriser l'interface utilisateur, savoir créer et modéliser un bâtiment, créer les vues en plan, coupes, façades, 3D, tableaux.
- Organiser, mettre en page et tracer des plans.
- Extraire les nomenclatures liées au projet.

POUR QUI? Architectes en exercice libéral ou salarié, chefs de projet, collaborateurs, paysagistes, conducteurs de travaux, ingénieurs, maîtres d'œuvre, conseillers et assistants des maîtres d'ouvrage...

Revit Architecture – Initialisation et démarrage du projet (niveau 2)

**TOUS
LES
MOIS**

5 JOURS

1 500,00 € HT



Intervenants Architectes spécialistes du logiciel Revit Architecture, certifiés Autodesk.

- Approfondir et initialiser la modélisation de projet d'architecture.
- Mettre en place une approche structurée pour démarrer un nouveau projet.
- Approfondir les techniques et les outils de gestion des paramètres d'un modèle Revit.
- Perfectionnement sur les méthodes de récupération des propriétés des éléments d'un projet Revit.

POUR QUI? Architectes en exercice libéral ou salarié, chefs de projet, collaborateurs, paysagistes, conducteurs de travaux, ingénieurs, maîtres d'œuvre, conseillers et assistants des maîtres d'ouvrage...

LE BIM ET LES OUTILS DU BIM

Programme détaillé: www.poleformation-idf.org

Production BIM avec les logiciels de l'éditeur Autodesk®

Revit Architecture – Perfectionnement – Modélisation avancée (niveau 3)

**TOUS
LES
MOIS**

5 JOURS

1 500,00 € HT



Intervenants Architectes spécialistes du logiciel Revit Architecture, certifiés Autodesk.

- Apprendre à travailler en projet partagé et maîtriser l'utilisation spécifique des Familles dans Revit.
- Mettre en place une approche structurée de la création et de l'exploitation du logiciel en situation de concours.
- Approfondir les techniques de modélisation des Familles.
- Apprendre à travailler en projet partagé.

POUR QUI? Architectes en exercice libéral ou salarié, chefs de projet, collaborateurs, paysagistes, conducteurs de travaux, ingénieurs, maîtres d'œuvre, conseillers et assistants des maîtres d'ouvrage...

Dynamo

**24-25-31
OCT**

3 JOURS

900,00 € HT

Intervenants Architectes spécialistes du logiciel Revit Architecture, certifiés Autodesk.

- Faciliter l'utilisation du logiciel REVIT pour ajouter des fonctionnalités supplémentaires, automatiser certaines tâches fastidieuses et entreprendre des modélisations complexes et paramétriques.
- Comprendre le fonctionnement de Dynamo dans le but d'automatiser certaines tâches, d'utiliser une modélisation avancée, d'accéder à l'ensemble des données d'un projet ou de lier Revit à d'autres logiciels.
- Mettre en place une approche structurée de l'utilisation de développement DYNAMO.

POUR QUI? Architectes en exercice libéral ou salarié, chefs de projet, collaborateurs, ingénieurs, maîtres d'œuvre...



10

LE BIM ET LES OUTILS DU BIM

Programme détaillé: www.poleformation-idf.org



Production BIM avec le logiciel Graphisoft ArchiCAD©

Intervenants Architectes spécialistes du logiciel ArchiCAD.

TOUS LES MOIS

5 JOURS

1 750,00€ HT

Initiation / Réaliser une modélisation BIM (niveau 1)

- Découvrir, comprendre et appliquer les fonctionnalités de base du logiciel pour être autonome dans la modélisation d'une maquette numérique BIM :
- Paramétrage et travail préparatoire au lancement d'un projet.
- Commencer la modélisation de sa maquette numérique.
- Documentation et exploitation de la maquette numérique.

POUR QUI? Architectes en exercice libéral ou salarié, chefs d'agence, chefs de projet, collaborateurs...

14 > 16 OCT

27 > 29 NOV

11 > 13 DÉC

3 JOURS

1 350,00€ HT

Perfectionnement / Réaliser une modélisation BIM complexe (niveau 2)

- Découvrir, comprendre et appliquer les différentes fonctionnalités du logiciel jusqu'à l'adaptation à la démarche BIM afin d'appréhender le nouvel environnement d'échange de données numériques avec leurs confrères architectes ou leurs interlocuteurs externes à l'agence.
- Utiliser une nomenclature, import et export des données.

POUR QUI? Architectes en exercice libéral ou salarié, chefs d'agence, chefs de projet, collaborateurs...

07 - 08 OCT

14 - 15 NOV

2 JOURS

900,00€ HT

Réaliser le travail collaboratif complet d'un projet (niveau 3)

- Perfectionner les différentes fonctionnalités du logiciel jusqu'à l'adaptation à la démarche BIM d'échange de données numériques multi-acteurs.
- BIM Coordination, BIM Management.

POUR QUI? Architectes en exercice libéral ou salarié, chefs d'agence, chefs de projet, collaborateurs...

11

LE BIM ET LES OUTILS DU BIM

Programme détaillé: www.poleformation-idf.org

Organiser et Manager le BIM avec les logiciels de l'éditeur Autodesk©

Intervenants Architectes spécialistes du logiciel Revit Architecture, certifiés Autodesk.

30 - 31 OCT

06 > 08 NOV

12 - 13 18 > 20 DÉC

5 JOURS

1 500,00€ HT

BIM Organisation (niveau 1)

- Maîtriser la production collaborative de la maquette BIM avec l'outil REVIT©.
- Organiser la production pour assumer les fonctions de « Référent BIM » ou « Coordinateur BIM ».
- Appréhender les rôles et responsabilités des acteurs de la production en BIM.
- Élaborer la documentation BIM (application des documentations BIM interne).
- Réaliser et déployer la Charte BIM, des gabarits, et des bibliothèques.
- Organiser le travail collaboratif (création, pilotage et suivi).

POUR QUI? Architectes en exercice libéral ou salarié, chefs de projet, collaborateurs, projecteurs, ingénieurs, maîtres d'œuvre, architectes d'intérieur...

14 - 15 20 > 22 NOV

5 JOURS

1 500,00€ HT

BIM Synthèse (niveau 2)

- Utiliser les outils de synthèse et de contrôle (NavisWork), et les outils de développement pour assumer les fonctions de « Contrôleur BIM » et « Référent BIM Synthèse ».
- Maîtriser les outils de synthèse et de contrôle de la production collaborative de la maquette BIM produite avec l'outil REVIT©.
- Être en mesure de combiner et de partager des modèles de conception 3D détaillés de tout format, à des fins de visualisation, d'annotation ou de vérification des conflits.
- Assembler différents types de fichiers CAO-DAO.
- Maîtriser la revue de projet BIM, gestion des « clash » (3D), gestion du planning (4D), et des coûts (5D).

POUR QUI? Architectes en exercice libéral ou salarié, chefs de projet, collaborateurs, projecteurs, ingénieurs, maîtres d'œuvre, architectes d'intérieur...

12

LE BIM ET LES OUTILS DU BIM

Programme détaillé: www.poleformation-idf.org

Organiser et Manager le BIM avec les logiciels de l'éditeur Autodesk®

BIM Management (niveau 3)

28 - 29
NOV

04 > 06
DÉC

5 JOURS

1 500,00€ HT

Intervenants Architectes spécialistes du logiciel Revit Architecture, certifiés Autodesk.

- Organiser la production et le contrôle pour assumer les fonctions de « BIM Manager ».
- Maîtriser la production collaborative de la maquette BIM avec REVIT®.
- Appréhender les tâches et responsabilités détaillées du BIM Management.
- Définir l'organisation à mettre en place au sein des projets.
- Rédiger et mettre en place une convention BIM.
- Piloter la Charte BIM, les gabarits et les bibliothèques.

POUR QUI? Architectes en exercice libéral ou salarié, chefs de projet, collaborateurs, projeteurs, ingénieurs, maîtres d'œuvre, architectes d'intérieur...

BIM Direction (niveau 4)

12 - 13

19 - 20
DÉC

4 JOURS

1 600,00€ HT

Intervenants Architectes spécialistes de la technologie BIM et des processus de mise en œuvre et de management sur le projet architectural et urbain.

- Mettre en place et de piloter une direction BIM pour une transition numérique de l'entreprise d'architecture ; assumer le rôle de « Directeur BIM » dans les projets ;
- Coordonner la stratégie générale BIM de l'agence.
- Mettre en place et piloter une gestion de projet BIM.
- Concevoir, rédiger et contrôler l'ensemble des éléments d'une convention d'exécution BIM.
- Négocier avec les clients et les partenaires.

POUR QUI? Architectes en exercice libéral ou salarié, associés, chefs d'agence, chefs de projet, collaborateurs, paysagistes, ingénieurs, maîtres d'œuvre, ...



13

LE BIM ET LES OUTILS DU BIM

Programme détaillé: www.poleformation-idf.org

Suivre et accompagner le passage au BIM de la structure

PROJET
SUR
MESURE
IN SITU

1 J /
SEMAINE

3 À 4 MOIS



Intervenants Architectes spécialistes de la technologie BIM et des processus de mise en œuvre et de management sur le projet architectural et urbain (logiciels Autodesk Revit® ou Graphisoft ArchiCAD®).

• Contexte

Les entreprises de maîtrise d'œuvre qui décident de basculer au BIM à l'occasion d'un nouveau projet ou d'un projet en cours se trouvent confrontées aux problèmes liés à la pratique de nouveaux processus de production (le BIM) en même temps qu'ils doivent gérer les problèmes récurrents et chroniques habituels du développement des projets d'architecture, d'ingénierie ou d'urbanisme. Ces deux problématiques ne sont pas gérables simultanément pour des entreprises dont les ressources sont limitées. La solution consiste à accompagner les équipes projets pour la mise en place du changement des pratiques tout au long d'une phase de projet jusqu'au recouvrement de la phase suivante. L'accompagnement est nécessaire dès la fin de la première formation d'initiation de l'équipe projet à la production.

• Objectifs

L'accompagnement permet de mettre en place une méthode de capitalisation des expériences liées au BIM. Il permet de faire ressortir les bonnes pratiques. Il permet de mettre en place une démarche d'amélioration continue des pratiques grâce à des indicateurs de performances positionnés selon les besoins et souhaits de l'entreprise de maîtrise d'œuvre.

POUR QUI? Architectes en exercice libéral ou salarié, chefs de projet, collaborateurs, paysagistes, ingénieurs, maîtres d'œuvre...



Nos parcours de formation avec le logiciel Autodesk REVIT® sont éligibles au CPF dans le cadre de la certification éditeur : Autodesk Revit Architecture (ACU certification officielle éditeur). Pour en connaître les modalités : 01 40 34 15 23

LA MAÎTRISE D'ŒUVRE ARCHITECTURALE ET URBAINE

Programme détaillé: www.poleformation-idf.org

Gestion de projet: méthodes et outils de la conduite du projet

23 > 25
OCT

3 JOURS

1 000,00 € HT



Intervenants **Roland Lévy**, Architecte dplg, ancien Maître assistant HMONP à l'Ecole d'architecture Paris-Val de Seine ; **Nicolas Lefort**, Ingénieur - management de projet et transformation numérique (Dedomena).

Objectifs

- Méthode d'analyse, de planification et de suivi de projet.
- Mise en évidence des éléments de la conduite de projet: phases, travaux, durée, ressources, rôles dans le circuit de production/validation, coûts des projets.
- Simulation de projet.
- Récupération de projet en perdition.
- Analyse et bilan d'un projet. Amélioration des analyses de projet et d'évaluation des nouveaux projets. Initiation à l'usage d'un outil pédagogique et professionnel de la gestion de projet.

POUR QUI? Architectes en exercice libéral ou salarié, chefs de projet, chefs d'agence, collaborateurs, conducteurs de travaux, conseillers et assistants des maîtres d'ouvrage, maîtres d'œuvre, ingénieurs, urbanistes, professionnels de l'aménagement...

Management d'équipes projet

18 - 19
NOV
09
DÉC

3 JOURS

1 000,00 € HT



Intervenant **Juliette Ricou**, consultante, coach et formatrice (Orgachange), membre de l'AEC-EMCC France.

Objectifs

- Comprendre le rôle du manager dans le processus de conception et de réalisation du projet.
- Connaître les méthodes permettant un management efficace d'équipes toujours plus nombreuses et pluridisciplinaires.
- Coordonner et organiser une équipe solidaire tout au long du projet.

POUR QUI? Architectes, chefs de projet, chefs d'agence, collaborateurs, maîtres d'œuvres, maîtres d'ouvrages, paysagistes, ingénieurs, urbanistes, DRH, professionnels de l'aménagement...

LA MAÎTRISE D'ŒUVRE ARCHITECTURALE ET URBAINE

Programme détaillé: www.poleformation-idf.org

Gestion et conduite de chantier

27 - 30
SEPT
29
NOV
02
DÉC

2 JOURS

800,00 € HT



Intervenants **Eric Bournique**, Ingénieur ENSAIS (Président BET SAS MIZRAHI) ; **Philippe Challes**, Architecte dplg (Atelier d'architecture Philippe Challes) ; **Lucie du Haÿs**, Avocat à la Cour, spécialiste en droit de la construction (en marchés publics et marchés privés).

Objectifs

- Appréhender le rôle spécifique de l'architecte dans la mission de direction d'exécution des travaux.
- Maîtriser les outils méthodologiques nécessaires à la gestion d'un chantier: le rendez-vous de chantier, les pièces écrites, les détails techniques, le dessin d'exécution...
- Identifier et connaître les procédures, les interlocuteurs et le contexte réglementaire d'un chantier.
- Maîtriser les étapes du déroulement d'un chantier.

POUR QUI? Architectes en exercice libéral et salarié, chefs de projet, chefs d'agence, collaborateurs, conducteurs de travaux, conseillers et assistants des maîtres d'ouvrage, maîtres d'œuvre, ingénieurs, urbanistes, professionnels de l'aménagement...

La mission OPC

13 - 14
NOV

2 JOURS

700,00 € HT



Intervenant **Damien Bloc**, Ingénieur Généraliste Bâtiment travaux publics (HEI), Directeur Pôle Infrastructure – Business Unit Manager (Planitec btp).

Objectifs

- Connaître les méthodes d'ordonnancement et de planification.
- Établir un déroulé des tâches composant un projet et élaborer le planning.
- Connaître la mission OPC, ses phases et leurs contenus.
- Établir une spécification par phase et un cahier des charges d'une mission OPC.
- Évaluer la charge et les moyens à mettre en œuvre.
- Négocier le contenu d'une mission.

POUR QUI? Architectes en exercice libéral et salarié, chefs de projet, collaborateurs d'architecte, conducteurs de travaux, ingénieurs, maîtres d'œuvre, coordinateurs SPS, conseillers et assistants des maîtres d'ouvrage...

16

LA MAÎTRISE D'ŒUVRE ARCHITECTURALE ET URBAINE

Programme détaillé: www.poleformation-idf.org

Les missions de maîtrise d'œuvre d'exécution : la DET

05 - 06
DÉC

Intervenant Alain Séjourné, Ingénieur Généraliste Bâtiment, Responsable d'activités (Planitec btp).

2 JOURS

Objectifs

- Apprendre à anticiper, organiser, gérer tous les aspects techniques, administratifs et financiers pendant la réalisation des travaux.
- Connaître les contraintes et obligations du Maître d'œuvre dans l'étape de Direction de travaux.
- Comprendre les méthodes à suivre pendant la direction des travaux.
- Maîtriser la programmation et la rédaction du compte-rendu, le relationnel avec le Maître d'ouvrage, le bureau de contrôle, le coordonnateur SPS et les entreprises concernées par le marché.

700,00€ HT



POUR QUI? Architectes en exercice libéral et salarié, chefs de projet, collaborateurs, conducteurs de travaux, ingénieurs, maîtres d'œuvre, conseillers et assistants des maîtres d'ouvrage...

Gestion contractuelle et précontentieuse du chantier

20
NOV

Intervenant Lucie du Haÿs, Avocat à la Cour, spécialiste en droit de la construction (en marchés publics et marchés privés).

1 JOUR

Objectifs

- Identifier dans le cadre de l'exécution du marché les moments à risques juridiques du chantier.
- Disposer de divers outils permettant de les surmonter en anticipant et en limitant au mieux les contentieux en découlant.
- Sécuriser juridiquement les chantiers.

380,00€ HT



POUR QUI? Architectes en exercice libéral et salarié, chefs d'agence, chefs de projet, urbanistes, ingénieurs, paysagistes, maîtres d'œuvre, AMO...

17

LA MAÎTRISE D'ŒUVRE ARCHITECTURALE ET URBAINE

Programme détaillé: www.poleformation-idf.org

Mener des réunions efficaces

04
DÉC

Intervenant Juliette Ricou, consultante, coach et formatrice (Orgachange), membre de l'AEC-EMCC France.

1 JOUR

Objectifs

- Préparer et animer des réunions efficaces, pour soi et pour les participants : définir les objectifs de la réunion.
- Mettre en place le processus et animer selon le processus défini en gérant les situations difficiles.

380,00€ HT



POUR QUI? Architectes en exercice libéral et salarié, chefs de projet, chefs d'agence, maîtres d'œuvre, paysagistes, ingénieurs, urbanistes, DRH, professionnels de l'aménagement, conseillers et assistants des maîtres d'ouvrage...

Economie du projet : initiation à l'économie de la construction

04 - 05
NOV

Intervenants Loïc Devay, Economiste de la Construction, Gérant (Eco-cités).

2 JOURS

Objectifs

- Maîtriser les notions clés de l'économie de la construction.
- Comprendre les enjeux spécifiques à chaque phase et à chaque type de contrat.
- Être initié aux méthodes des coûts des travaux suivant chaque phase et chaque type de projet.
- Connaître les documents de référence (Règles de construction, DTU, base de prix...).
- Appréhender les enjeux et contenus des pièces écrites.
- Comprendre les enjeux de la phase ACT.
- Maîtriser les enjeux économiques du chantier.

700,00€ HT



POUR QUI? Architectes en exercice libéral et salarié, chefs de projet, chefs d'agence, paysagistes, ingénieurs, urbanistes, conseillers et assistants de la maîtrise d'ouvrage...

18

LA MAÎTRISE D'ŒUVRE ARCHITECTURALE ET URBAINE

Programme détaillé: www.poleformation-idf.org

Sécurité incendie : fondamentaux et pratique

13 - 14
NOV

2 JOURS

700,00 € HT



Intervenants **Olivier Renault**, Responsable de projets (CSD-ASSOCIES) ;
Michel Garcin, Architecte DESA - Urbaniste DESS - Ingénieur sécurité agréé par le CNPP.

Objectifs

- Intégrer les paramètres de la sécurité incendie dès la conception d'un projet jusqu'à la réception des travaux.
- Conduire les relations avec les acteurs de la sécurité incendie.
- Appliquer la réglementation selon les bâtiments et activités : code de l'urbanisme, du travail, de la construction et de l'habitation.
- Optimiser les coûts de la prévention incendie : ingénierie incendie, dérogations avec mesures compensatoires.
- Retour d'expériences et études de cas.

POUR QUI ? Architectes en exercice libéral et salarié, chefs de projet, chefs d'agence, collaborateurs, paysagistes, ingénieurs, conseillers et assistants de la maîtrise d'ouvrage...

Les missions d'Assistance à Maîtrise d'Ouvrage

21 - 22
OCT
25 - 26
NOV

4 JOURS

1 260,00 € HT



Intervenants **Lucie du Haÿs**, Avocate à la cour, spécialiste en droit de la construction ; **Amavia Gavrizi**, Architecte – manager de projet, conseil et assistance à maîtrise d'ouvrage (DCM – Design & Construction Management) ;
Frédérique Driencourt, Architecte dplg et programmiste (CMO & Programmation) ;
Nicolas Lefort, Ingénieur – management de projet et transformation numérique.

Objectifs

- Comprendre les missions, les risques et les contentieux, de la programmation à l'exploitation-maintenance.
- Acquérir des méthodes et outils de base de la gestion de projet.
- Appréhender le montage d'opération et le suivi budgétaire.
- Assurer les démarches de programmation.
- Appréhender les transitions numériques dans ces domaines.

POUR QUI ? Architectes en exercice libéral et salarié, chefs de projet, chefs d'agence, paysagistes, ingénieurs, urbanistes, conseillers et assistants de la maîtrise d'ouvrage...

19

LA MAÎTRISE D'ŒUVRE ARCHITECTURALE ET URBAINE

Programme détaillé: www.poleformation-idf.org

Les marchés privés de maîtrise d'œuvre : Initiation

14 - 15
NOV

2 JOURS

800,00 € HT

Intervenants **François Noir**, architecte dplg, Président (CORELO Conseil & Execution) ; **Antoine Macquet**, Master Université Paris IX Dauphine, Directeur général (CORELO Conseil & Execution) ; **Vera Matovic**, architecte dplg, Présidente (B.architecture) ; **Olivier Herbemont**, architecte dplg, Ex-Directeur Immobilier, Consultant (SPAD Consulting).

Objectifs

- Maîtriser l'environnement des maîtrises d'ouvrage privées et les différences entre les typologies de maîtrises d'ouvrage.
- Connaître l'étendue des services et éléments de mission que les architectes peuvent proposer aux différentes maîtrises d'ouvrage.
- Comprendre la structuration du bilan d'une opération immobilière.
- Appréhender la proposition de mission de maîtrise d'œuvre en marchés privés.

POUR QUI ? Architectes en exercice libéral et salarié, chefs de projet, chefs d'agence, paysagistes, ingénieurs, maîtres d'œuvre, conseillers assistants de la maîtrise d'ouvrage...

Les marchés privés de maîtrise d'œuvre : Perfectionnement

02 - 03
DÉC

2 JOURS

800,00 € HT

Intervenant **Bernard Roth**, maître d'ouvrage privé, membre de l'Académie d'Architecture, administrateur de l'Institut Palladio, enseignant à Sciences Po, à l'École Nationale des Ponts et Chaussées, à Paris X Nanterre.

Objectifs

- Appréhender la fonction de maîtrise d'ouvrage privée et comprendre ses acteurs et ses interlocuteurs.
- Saisir les logiques mises en œuvre par la maîtrise d'ouvrage (complexité des montages, équation économique et portage financier, anticipation du marché, tenue du cap).
- Appliquer une culture architecturale partagée au projet
- Focus sur les angles économiques, financiers et juridiques.

POUR QUI ? Architectes en exercice libéral et salarié, chefs de projet, chefs d'agence, paysagistes, ingénieurs, maîtres d'œuvre, conseillers et assistants de la maîtrise d'ouvrage...

20

L'ENTREPRISE DE MAÎTRISE D'ŒUVRE

Programme détaillé: www.poleformation-idf.org

Maîtriser l'organisation administrative de l'entreprise de maîtrise d'œuvre

28 - 29 OCT
05 - 06 DÉC

Intervenant **Sophie Szpirglas**, Methodus (conseil en organisation des entreprises de maîtrise d'œuvre et assistance à la maîtrise d'ouvrage).

Objectifs

- Permettre au personnel administratif des entreprises d'architecture de mieux comprendre leur fonction dans ce système de production.
- S'appuyer sur des outils administratifs adaptés pour développer une relation de qualité entre l'entreprise et ses partenaires.
- Connaître le processus administratif de réalisation du projet architectural.

4 JOURS

1 250,00 € HT



POUR QUI? Assistant(e)s de direction, chefs d'agence, personnel administratif des entreprises de maîtrise d'œuvre (architectes, urbanistes, paysagistes, économistes)...

Gestion de l'entreprise de maîtrise d'œuvre

28 - 29 OCT

Intervenant **Roland Lévy**, Architecte dplg, ancien Maître assistant HMONP à l'École d'architecture Paris-Val de Seine.

Objectifs

- Faciliter la négociation financière des contrats de maîtrise d'œuvre et estimer son propre coût.
- Affiner le choix d'un partenaire (cotraitant, sous-traitant, maîtrise d'ouvrage).
- Définir sa stratégie patrimoniale et d'activité (mode d'exercice).
- Savoir se fixer des objectifs réalistes et pérennes dans le temps.
- Savoir sélectionner et motiver de futurs associés.

2 JOURS

700,00 € HT

POUR QUI? Architectes en exercice libéral et salarié, chefs d'agence, responsables administratif et financier, maîtres d'œuvre, paysagistes, ingénieurs, urbanistes, architectes d'intérieur, créateurs d'entreprise de maîtrise d'œuvre...

21

L'ENTREPRISE DE MAÎTRISE D'ŒUVRE

Programme détaillé: www.poleformation-idf.org

Développer son pouvoir de conviction lors d'un oral

04 - 05 NOV
12 - 13 DÉC

Intervenant **Isabelle Mangini**, Formatrice et Coach en expression orale.

Objectifs

- Défendre efficacement son projet architectural et optimiser le temps de présentation dans le délai imparti.
- Adapter son discours à la nature de son public.
- Savoir formuler ses messages-clé, mémorisables par le public.
- Construire ses messages avec un support de présentation convaincant et attractif.
- Anticiper sur les points de difficulté et se préparer au débat contradictoire.

2 JOURS

700,00 € HT

POUR QUI? Architectes en exercice libéral et salarié, chefs d'agence, chefs de projet, collaborateurs, urbanistes, ingénieurs, paysagistes, maîtres d'œuvres...

Développer son efficacité personnelle

06 NOV

Intervenant **Juliette Ricou**, consultante, coach et formatrice (Orgachange), membre de l'AEC-EMCC France.

Objectifs

- Développer ses compétences d'organisation personnelle pour être plus efficace professionnellement.
- Développer un style affirmé.
- S'appuyer sur ses ressources personnelles pour influencer les événements.
- Acquérir de l'assurance dans la gestion de situations difficiles.
- Gérer son action et son temps en maîtrisant son stress.

1 JOUR

380,00 € HT

POUR QUI? Architectes en exercice libéral et salarié, chefs de projet, chefs d'agence, collaborateurs, maîtres d'œuvre, maîtres d'ouvrage, paysagistes, ingénieurs, urbanistes, DRH, professionnels de l'aménagement...

L'ENTREPRISE DE MAÎTRISE D'ŒUVRE

Programme détaillé: www.poleformation-idf.org

Management de l'agence : la gestion des ressources humaines

28 - 29 NOV **Intervenant** *Sophie Szpirglas*, Méthodus (conseil en organisation des entreprises de maîtrise d'œuvre et assistance à la maîtrise d'ouvrage).

2 JOURS **Objectifs**

700,00€ HT



- Connaître le contexte réglementaire dans lequel s'inscrit la politique salariale de l'entreprise.
- Savoir définir de bonnes conditions de collaboration pour assurer des rapports de confiance entre employeur et salariés.
- Savoir embaucher la bonne personne pour le bon poste, au bon moment.

POUR QUI? Architectes en exercice libéral et salarié, urbanistes, ingénieurs, maîtres d'œuvre, chefs d'agence, personnel en charge des ressources humaines des entreprises de maîtrise d'œuvre...

Direction et stratégie : s'organiser, prospector et développer l'agence

07 - 08 NOV **Intervenant** *Sophie Szpirglas*, Méthodus (conseil en organisation des entreprises de maîtrise d'œuvre et assistance à la maîtrise d'ouvrage).

2 JOURS **Objectifs**

700,00€ HT



- Connaître le contexte réglementaire dans lequel s'inscrit l'organisation de l'agence.
- Déterminer le mode d'exercice et le statut du dirigeant.
- Comprendre le rôle administratif et organisationnel de son dirigeant.
- Définir la stratégie de son entreprise pour choisir le mode d'exercice le mieux adapté.

POUR QUI? Architectes en exercice libéral et salarié, chefs d'agence, maîtres d'œuvre, paysagistes, ingénieurs, urbanistes, architectes d'intérieur, créateurs d'entreprise de maîtrise d'œuvre...

L'ENTREPRISE DE MAÎTRISE D'ŒUVRE

Programme détaillé: www.poleformation-idf.org

Savoir établir et négocier ses contrats de maîtrise d'œuvre (publics et privés)

12 - 13 NOV **Intervenant** *Sophie Szpirglas*, Méthodus (conseil en organisation des entreprises de maîtrise d'œuvre et assistance à la maîtrise d'ouvrage).

2 JOURS **Objectifs**

700,00€ HT



- Comprendre que la diversification des missions de la maîtrise d'œuvre implique une remise en question des contrats et des calculs de rémunération habituellement utilisés.
- Savoir établir et négocier un contrat pour qu'il soit le mieux adapté à la mission demandée.
- Savoir établir des prix de vente à partir des coûts de revient (mise en application des notions de coûts de fonctionnement et de temps de production).

POUR QUI? Architectes en exercice libéral et salarié, chefs d'agence, chefs de projet, collaborateurs, urbanistes, paysagistes, architectes d'intérieur, ingénieurs...

Propriété intellectuelle et droit d'auteur des œuvres architecturales

16 - 17 DÉC **Intervenant** *Maître Sidney Chiche-Attali* et *Maître Nino Arnaud*, Avocats à la Cour, (Pierrat & Associés).

2 JOURS **Objectifs**

700,00€ HT

- Connaître les règles du droit d'auteur qui s'appliquent à l'œuvre architecturale.
- Faire le lien entre le Code de la propriété intellectuelle et les réalisations architecturales.
- Savoir valoriser son patrimoine et négocier ses droits.
- Acquérir les bons réflexes pour appréhender les risques juridiques et judiciaires potentiels.
- Savoir analyser les outils juridiques disponibles et les adapter aux différentes situations.

POUR QUI? Architectes en exercice libéral et salarié, chefs d'agence, responsable de la communication et des partenariats, maîtres d'œuvre, paysagistes, designers, architectes d'intérieur...

24

L'ENTREPRISE DE MAÎTRISE D'ŒUVRE

Programme détaillé: www.poleformation-idf.org

Les clés pour préparer la cession / transmission / fusion / reprise des entreprises de maîtrise d'œuvre

16 - 17
OCT

Intervenants Richard Keslassy, CExpert-comptable diplômé et Commissaire aux Comptes, Président (FIPEX ICOR) ; Maître Léopold Kruger, Avocat à la Cour, (Pierrat & Associés).

2 JOURS

800,00 € HT

Objectifs

- Savoir analyser les formes juridiques les plus usitées en matière d'architecture et apprécier leur système comptable.
- Connaître les principes d'évaluation d'une agence d'architecture dans ses éléments matériels et incorporels.
- Comprendre les mécanismes de cession, transmission, regroupement d'entreprises.
- Intégrer les fondamentaux du droit d'auteur appliqué à la production des agences et à leur valorisation.

POUR QUI ? Architectes, Chefs d'agence, Responsable administratif et financier, ingénieurs, paysagistes, urbanistes, maîtres d'œuvre et leurs personnels en charge de la direction managériale et financière...

Préparer sa fin de carrière

17 - 18
DÉC

Intervenant Sophie Szpirglas, Methodus (conseil en organisation des entreprises de maîtrise d'œuvre et assistance à la maîtrise d'ouvrage).

2 JOURS

800,00 € HT

Objectifs

- Aborder sa fin de carrière avec sérénité et volonté.
 - S'interroger sur le devenir de son agence (fermeture ou transmission ?).
 - Préparer sa retraite (droits, dispositifs spécifiques, etc)
 - Anticiper un nouveau projet de vie.
- + ½ journée – Séance individuelle : Accompagnement personnalisé.

POUR QUI ? Architectes, ingénieurs, paysagistes, urbanistes, maîtres d'œuvre souhaitant aborder sereinement leur fin de carrière et leur retraite...

25

EXPERTISES TECHNIQUES POUR LA QUALITÉ ENVIRONNEMENTALE

Programme détaillé: www.poleformation-idf.org

Le confort d'été passif

04
NOV

Intervenants Alain Bornarel, Ingénieur ECP secteur Habitat Construction (Gérant émérite BET TRIBU) ; Sonia Cortesse, Architecte dplg (Architecture et Développements Sonia Cortesse – ADSC).

1 JOUR

380,00 € HT

Objectifs

- Comment techniquement, mais aussi réglementairement, mettre en place des solutions passives pour prendre le relais du tout climatisation ?
- Adapter les standards de conception au changement climatique.
- Maîtriser les règles et les outils du confort d'été passif.

POUR QUI ? Architectes en exercice libéral et salarié, chefs de projet, collaborateurs, urbanistes, ingénieurs, maîtres d'œuvre, conseillers et assistants des maîtres d'ouvrage...

La qualité de l'air intérieur des bâtiments

28
NOV

Intervenant Suzanne Déoux, Docteur en médecine, Fondatrice et directrice associée de MEDIECO Conseil & Formation.

1 JOUR

490,00 € HT

Objectifs

- Identifier les principaux polluants, les sources d'émission et leur impact sur la santé.
- Appréhender les outils d'analyse sanitaire et les solutions pour améliorer la qualité de l'air intérieur.
- Les différentes méthodes d'évaluation de la OAI.
- Connaître la réglementation et les dernières actualités.

POUR QUI ? Tous les acteurs du bâtiment et de la santé, architectes, ingénieurs, urbanistes, programmistes, économistes, maîtres d'œuvre, conseillers et assistants des maîtres d'ouvrage...

26

LES EXPERTISES TECHNIQUES POUR LA QUALITÉ ENVIRONNEMENTALE

Programme détaillé: www.poleformation-idf.org

L'Architecture Bioclimatique

11 - 12
DÉC

2 JOURS

700,00€ HT



Intervenant Alain Bornarel, Ingénieur ECP secteur habitat et construction (Gérant émérite BET TRIBU); **Michel Sabard**, Architecte dplg, Docteur en urbanisme.

Objectifs

- Savoir concevoir, édifier et aménager un projet architectural en prenant en compte les éléments naturels.
- Apprendre à faire les arbitrages en fonction des objectifs des maîtres d'ouvrage et des attentes des futurs usagers.
- Définir une stratégie de bioclimatique élargie.

POUR QUI? Architectes en exercice libéral et salarié, chefs d'agence, chefs de projet, collaborateurs, ingénieurs, urbanistes, paysagistes, maîtres d'œuvre, conseillers et assistants des maîtres d'ouvrage...

Formation à la démarche Bâtiments Durables Franciliens

19
SEPT

1 JOUR

320,00€ HT
(adhérents
Ekopolis)

540,00€ HT
(non-adhérents
Ekopolis)



Intervenants Yvain Maunier, Ingénieur - Coordinateur Démarche BDM (EnvirobatBDM) ; **Sylvain Gabion**, Chef de projet réhabilitation & construction durable (Ekopolis).

Objectifs

- Maîtriser les outils d'accompagnement et d'évaluation pour inscrire une opération dans la démarche BDF.
- Connaître le déroulement d'une commission d'évaluation.
- Savoir se positionner vis-à-vis des membres de la commission.
- S'approprier l'argumentaire pour expliquer la démarche auprès des maîtres d'ouvrage.

POUR QUI? Architectes en exercice libéral et salarié, chefs de projet, collaborateurs, urbanistes, ingénieurs, paysagistes, maîtres d'œuvre, conseillers et assistants des maîtres d'ouvrage...

27

LES EXPERTISES TECHNIQUES POUR LA QUALITÉ ENVIRONNEMENTALE

Programme détaillé: www.poleformation-idf.org

Intervention éco-responsable sur les bâtiments existants : Réhabilitation et rénovation performante des bâtiments

23 - 24
OCT

07 - 08
26 - 27
NOV

19 - 20
DÉC

8 JOURS

2520,00€ HT



Intervenants Michel Sabard, Architecte dplg, Docteur en urbanisme ; **Alain Bornarel**, Ingénieur ECP secteur habitat et construction, Gérant émérite (BET TRIBU) ; **Bernard Sesolis**, Ingénieur, Dr en géographie spatiale - solaire appliqué à l'habitat - Expert énergétique (SESOLUTION) ; **Édith Akiki**, Ingénieur généraliste secteur habitat et construction, co-gérante (BET TRIBU).

Objectifs

- Acquérir les connaissances techniques nécessaires pour réhabiliter des édifices existants.
- Aborder la complexité de la réhabilitation des bâtiments existants et de la préservation du patrimoine, et intégrer les alternatives aux solutions radicales.
- Maîtriser l'économie d'un projet et l'impact financier dans les solutions proposées: chiffrage, financement, rentabilité, aides...

POUR QUI? Architectes en exercice libéral et salarié, chefs d'agence, chefs de projet, collaborateurs, ingénieurs, maîtres d'œuvre, conseillers et assistants des maîtres d'ouvrage...

Le Bâtiment frugal

04
DÉC

1 JOUR

380,00€ HT

Intervenants Alain Bornarel, Ingénieur ECP secteur habitat et construction Gérant émérite (BET TRIBU) ; **Sophie Brindel Beth**, Architecte dplg, ingénieur, enseignante à l'ENSA de la Ville et des Territoires à Marnes-la-Vallée.

Objectifs

- Intégrer et maîtriser le concept de « bâtiment frugal » comme réponse à la nécessaire adaptation des standards de bâtiment aux enjeux climatiques, énergétiques et sociétaux de demain.
- Appréhender et acquérir la maîtrise des obligations et des enjeux liés aux problématiques du passif, du choix des matériaux, de l'insertion dans le territoire etc.

POUR QUI? Architectes en exercice libéral et salarié, chefs de projet, collaborateurs, urbanistes, maîtres d'œuvre, conseillers et assistants des maîtres d'ouvrage, ingénieurs...

LES EXPERTISES TECHNIQUES POUR LA QUALITÉ ENVIRONNEMENTALE

Programme détaillé: www.poleformation-idf.org

Coût global d'une opération de construction

22
NOV

Intervenant Mike Sissung, Ingénieur CNAM, Président Gestion Conseil Bâtiment ; Membre de la RICS – Auditeur Certivéa HOE Exploitation.

1 JOUR

Objectifs

380,00€ HT

- Connaître les différents coûts cachés, et leur impact, suivant les cibles de la haute qualité environnementale.
- Connaître et Savoir identifier les postes de dépenses ultérieurs pour les connaître et les intégrer.
- Connaître et de mesurer les enjeux et les limites des différentes approches en coût global.
- Réaliser un calcul en coût global.

POUR QUI ? Architectes en exercice libéral et salarié, chefs de projet, collaborateurs, ingénieurs, maîtres d'œuvre, conseillers et assistants des maîtres d'ouvrage...

Concevoir des bâtiments à énergie positive (BEPOS) et bas carbone (E+ C-)

09 - 10
DÉC

Intervenants : Bernard Sesolis, Ingénieur, Dr en géographie spatiale - solaire appliquée à l'habitat - Expert énergétique (SESOLUTION).

2 JOURS

Objectifs

750,00€ HT

- Suivre une méthode globale de conduite de projet pour la construction de bâtiments à énergie positive.
- Utiliser les approches, techniques et type d'équipements spécifiques au BEPOS (systèmes solaires, pompes à chaleur, chauffage biomasse).
- Comprendre le contexte et les enjeux liés aux constructions à énergie positive pour intégrer ces paramètres en phase conception.
- Gérer l'aspect du coût des opérations (phase conception / réalisation / exploitation).

POUR QUI ? Architectes en exercice libéral et salarié, chefs de projet, collaborateurs, ingénieurs, maîtres d'œuvres, conseillers et assistants des maîtres d'ouvrages...

LES OUTILS NUMÉRIQUES

Programme détaillé: www.poleformation-idf.org

Les logiciels de CAO - DAO

Intervenants Architectes – infographes, spécialistes certifiés éditeurs.

GROUPES
DE 4 À 8
PERSONNES

2 À 5 JOURS

DE 300,00€ HT
À 450,00€ HT
/ JOUR DE
FORMATION

- **SketchUp BIM** (5j)
Réaliser des esquisses 3D et des images en lien avec les maquettes numériques pour dessiner des objets en 3D avec les fonctions de base : les outils pour dessiner et modifier des objets, échanger dans l'environnement BIM et pour faire du rendu des maquettes.
- **SketchUp Déco** (5j)
Modéliser simplement des projets 3D et aussi dessiner des plans en 2D : les outils pour dessiner et modifier des objets, gérer des modèles types (gabarit) ; apprendre l'utilisation de l'outil de mise en page et dessin Layout et d'un plugin de rendu.
- **3DS Max** (5j)
Créer et réaliser des scènes complexes en 3D pour générer des images de synthèse et des films d'animations de vos projets architecturaux et urbains à partir d'une maquette numérique.
- **Rhinoceros** (5j)
Concevoir, modéliser, présenter et réaliser des projets 3D imposants ; Modéliser des objets 3D à partir de plans ; exporter la maquette vers les différents logiciels BIM.
- **Vectorworks - Initiation 2D** (2j)
Maîtriser les principes généraux pour dessiner en 2D et modéliser une maquette numérique en démarrant par la saisie en plan.
- **Vectorworks - Initiation 3D** (3j)
Maîtriser les divers outils et menus de transformation de formes 3D pour dessiner et concevoir en 3D et modéliser une maquette numérique du bâtiment. Présenter des dossier de plans techniques avec des rendus attractants
- **Vectorworks - Perfectionnement et Echanges en IFC** (3j)
Comprendre et appliquer les fonctionnalités avancées pour être autonome dans la modélisation d'une maquette numérique complexe et dans les échanges BIM (import-export).

POUR QUI ? Tous professionnels investis dans la production de plans techniques 2D et 3D

LES OUTILS NUMÉRIQUES

Programme détaillé: www.poleformation-idf.org

Parcours PAO (Photoshop, InDesign, Illustrator)

**GROUPES
DE 4 À 8
PERSONNES**

**DATES
(COMMUNIQUÉES
APRÈS
CONSTITUTION
DES GROUPES)**

10 JOURS

3 000,00 € HT

Intervenant Infographe, spécialiste de la PAO.

Objectifs

- Acquérir une maîtrise de la mise en page, pouvoir réaliser des plaquettes, des flyers, des cartons d'invitation etc. en alliant créativité et rigueur.
- Maîtriser les fonctions principales de InDesign et Photoshop pour produire des images de qualité et réaliser des montages photos.
- Réaliser des logos, des illustrations à travers le dessin vectoriel grâce à Illustrator.

POUR QUI? Architectes, responsables de communication, assistant(e)s de direction, chefs d'agence, personnel administratif des entreprises de maîtrise d'œuvre (urbaniste, paysagiste, économiste..) ayant à réaliser des supports de communication à l'aide de logiciels de PAO...

Contact, renseignements et partenaires

Pôle de formation Environnement, Ville & Architecture

Les Récollets

148 rue du Faubourg Saint-Martin - 75010 Paris

Tél: 01 40 34 15 23

Mail: fbonhomme@poleformation-idf.org

Site Internet: www.poleformation-idf.org

N° siret: 51207099600016 – Code APE : 8559A

« déclaration d'activité enregistrée sous le numéro
11 75 44 549 75 auprès du préfet de région d'Île-de-France »

Directeur Délégué: Florian Bonhomme

Transports:

M° Gare de l'Est (lignes 4, 5,7)

Bus: Gare de l'Est (lignes 30, 32, 46, 56, 65, 38, 47, 39, 31)

Parking: gare de l'Est

Nos partenaires



LES FORMATIONS DIPLÔMANTES 2019/20

06	La modélisation numérique du bâtir: le BIM	28
07	Maîtrise d'ouvrage et maîtrise d'œuvre de la qualité environnementale	20

LE BIM ET LES OUTILS DU BIM

08	Production BIM avec les logiciels de l'éditeur Autodesk ©	
08	Revit Architecture – Initiation – Modélisation simple	5
08	Revit Architecture – Initialisation et démarrage du projet en BIM	5
09	Revit Architecture – Perfectionnement – Modélisation avancée	5
09	Dynamo	3
10	Production BIM avec le logiciel ArchiCAD de l'éditeur Graphisoft ©	
10	ArchiCAD – Initiation – Réaliser une modélisation simple	5
10	ArchiCAD – Perfectionnement – Réaliser une modélisation complexe	3
10	ArchiCAD – Réaliser le travail collaboratif d'un projet	2
11	Organiser et Manager le BIM avec les logiciels de l'éditeur Autodesk ©	
11	BIM Organisation	5
11	BIM Synthèse	5
12	BIM Management	5
12	BIM Direction	4
13	Accompagnement in situ	
13	Suivre et accompagner le passage au BIM des entreprises de maîtrise d'œuvre	

LA MAÎTRISE D'ŒUVRE ARCHITECTURALE ET URBAINE

14	Gestion de projet : méthodes et outils de la conduite du projet	3
14	Management d'équipes projet	3
15	Gestion et conduite de chantier	2
15	La mission OPC	2
16	Les missions de Maîtrise d'œuvre d'exécution : la DET	2
16	Gestion contractuelle et précontentieuse du chantier	1
17	Mener des réunions efficaces	1
17	Économie du projet: initiation à l'économie de la construction	2
18	Sécurité incendie: fondamentaux et pratique	2
18	Mission d'AMO	4
19	Les marchés privés de maîtrise d'œuvre: initiation	2
19	Les marchés privés de maîtrise d'œuvre: perfectionnement	2

L'ENTREPRISE DE MAÎTRISE D'ŒUVRE

20	Maîtriser l'organisation administrative de l'entreprise de maîtrise d'œuvre	4
20	Gestion de l'entreprise de maîtrise d'œuvre	2
21	Développer son pouvoir de conviction lors d'un oral	2
21	Développer son efficacité personnelle	1
22	Management de l'agence: la gestion des ressources humaines	2
22	Direction et Stratégie: s'organiser, prospecter et développer l'agence	2
23	Savoir négocier et établir ses contrats de maîtrise d'œuvre (publics et privés)	2
23	Propriété intellectuelle et droit d'auteur des œuvres architecturales	2
24	Les clés pour préparer la cession / transmission / fusion / reprise ...	2
24	Préparer sa fin de carrière	2

LES EXPERTISES TECHNIQUES POUR LA QUALITÉ ENVIRONNEMENTALE

25	Le confort d'été passif	1
25	La qualité de l'air intérieur des bâtiments: les clés	1
26	L'Architecture Bioclimatique	2
26	Formation à la démarche Bâtiments Durables Franciliens	1
27	Intervention éco responsable sur les bâtiments existants	8
27	Le Bâtiment frugal	1
28	Coût global d'une opération de construction	1
28	Concevoir des bâtiments à énergie positive (BEPOS) et bas carbone (E+ C-)	2

LES OUTILS NUMÉRIQUES

29	Les logiciels de CAO et DAO	2 à 5
30	Parcours PAO	10

6 NOVEMBRE 2019 > 3 JUILLET 2020
MAI > DÉCEMBRE 2020

>	>	>	>
>	>	>	>
>	>	>	>
	24-25-31		
>	>	>	>
	14-15-16 7-8	27-28-29 14-15	11-12-13
	30-31	6-7-8 14-15-20-21-22 28-29	12-13-18-19-20 4-5-6 12-13-19-20
PROJET SUR MESURE	PROJET SUR MESURE	PROJET SUR MESURE	PROJET SUR MESURE
	23-24-25		
27-30		18-19 29 13-14	9 2 5-6
		20	4
		4-5 13-14 21-22 25-26 14-15	
			2-3
	28-29 28-29		5-6
		4-5 6 28-29 07-08 12-13	12-13
	16-17		16-17
			17-18
		4 28	
19			11-12
	23-24	7-8 / 26/27	19-20 4
		22	
			9-10

Conditions Générales de Vente

La convention ou le contrat de formation qui vous est adressé(e) avec le programme détaillé de l'action de formation ainsi qu'un devis, suite à la réception de votre bulletin d'inscription, doit impérativement nous être retourné(e) signé(e) et revêtu(e) du cachet de l'entreprise avant le début du stage, accompagné du chèque de règlement qui sera encaissé 30 jours après la fin de l'action formation. Les demandes d'annulation sont envoyées par écrit (email ou courrier) et ne donnent pas lieu à facturation si elles sont reçues 10 jours ouvrés après la signature du contrat ou de la convention, ou 15 jours ouvrés avant le début du stage.

En cas de désistement inférieur à 15 jours ou en cas d'absence totale ou partielle au cours du stage, ce dernier est payable en totalité.

Les demandes de remplacement sont admises à tout moment.

Nous nous réservons la possibilité de reporter ou d'annuler une session en cas de nombre insuffisant de participants.

Les frais d'inscription indiqués sont exprimés en euros hors taxe et sont majorés du taux de TVA applicable aux dates d'émission des factures. Ils comprennent l'accès à la formation et aux documents dédiés. Ils ne comprennent pas l'hébergement, le déjeuner ni le transport.

Le règlement se fait par chèque ou par virement à l'ordre de « Pôle EVA ».

Pôle de Formation

Environnement, Ville & Architecture

Les Récollets

148 rue du Faubourg Saint-Martin - 75010 Paris

N° SIRET: 51207099600016 – Code APE: 8559A

« déclaration d'activité enregistrée sous le numéro 11 75 44549 75 auprès du préfet de région d'Île-de-France »

Formulaire d'inscription

(Modalités de paiement en plusieurs fois sans frais:
nous contacter au 01 40 34 15 23)

Formation

NOM

PRÉNOM

TÉLÉPHONE

FAX

TÉLÉPHONE MOBILE

E-MAIL PERSONNEL

PROFESSION LIBÉRALE

SALARIÉ

DEMANDEUR D'EMPLOI

AUTRE

PRÉCISEZ

NOM DE L'ENTREPRISE

NOM DU DIRIGEANT

FORME JURIDIQUE

N° SIREN

ADRESSE

TÉLÉPHONE

FAX

E-MAIL

DATE

SIGNATURE

- À retourner par courrier à :

**Pôle de formation
Environnement, Ville & Architecture**

MAISON DE L'ARCHITECTURE

**148 rue du Faubourg Saint-Martin
75010 Paris**

- Ou par mail à :

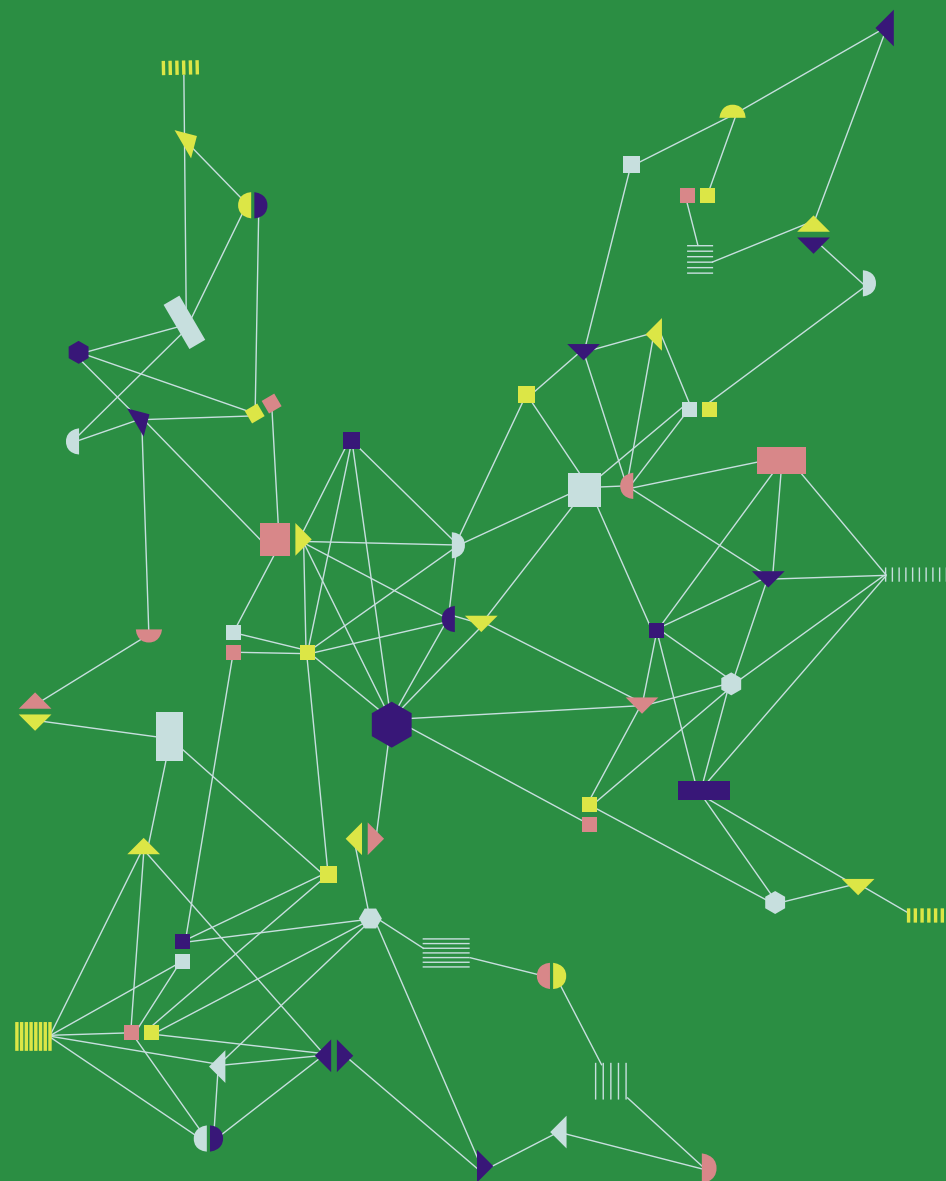
fbonhomme@poleformation-idf.org

N° siret: 51207099600016 - code APE: 8559A
« déclaration d'activité enregistrée sous le numéro 11 75 44 549 75
auprès du préfet de région d'Île-de-France ».

Les informations que vous nous communiquez font l'objet
d'un traitement informatique destiné à permettre au Pôle E.V.A.
de gérer les inscriptions qu'il reçoit et à faciliter nos échanges.
Elles sont destinées uniquement aux services du Pôle E.V.A.
en charge de répondre à votre demande.

Les réponses n'ont pas de caractère obligatoire, mais un défaut
de réponse aux questions ci-dessus ne nous permettra pas
de finaliser votre inscription.

En application de l'article 32 I de la loi du 6 janvier 1978 modifiée,
vous pouvez exercer votre droit d'accès, de rectification et/ou
de suppression des informations qui vous concernent en vous adressant
au Pôle E.V.A. par courrier (148 rue du Faubourg Saint-Martin –
75010 Paris) ou par courriel (contact@poleformation-idf.org).
Pôle E.V.A. s'engage à protéger les informations vous concernant
et à ne les livrer à aucun tiers.





La Maison de l'architecture : un lieu unique pour rassembler, assister et former les architectes et les acteurs du cadre de vie d'Île-de-France et pour faire partager la culture architecturale au grand public.

Installée dans le Couvent des Récollets (X^e arr. de Paris), la Maison de l'architecture abrite plusieurs acteurs qui s'associent pour organiser de nombreux événements destinés à la promotion de l'architecture :

- **le Conseil régional de l'Ordre des architectes d'Île-de-France**, qui représente la profession auprès des pouvoirs publics, garantit la qualité du service architectural et œuvre à sa promotion auprès du grand public,
- **le Pôle de formation Environnement, Ville & Architecture en Île-de-France**, qui a pour vocation de promouvoir la formation permanente à destination des architectes et de tous les acteurs du cadre de vie,
- **la Maison de l'architecture en Île-de-France**, qui anime ce lieu de partage et de promotion du « plaisir d'architecture » et du savoir-faire des architectes auprès de tous les publics.

Les Récollets, ce sont aussi :

- **le Collège national des experts architectes français (CNEAF)**,
- **le Centre international d'accueil et d'échange des Récollets**,
- **l'association 4D**,
- **le Café A**.

Le Conseil d'administration du Pôle EVA : Dominique Boré, Alain Bretagnolle, Marc Bringer, Christine Leconte, Loïc Levisalles. **Directeur délégué :** Florian Bonhomme. **Le catalogue 2^e semestre 2019 :** Directeur de la publication, rédaction et coordination : Florian Bonhomme. Conception graphique, illustrations : Aude Perrier / www.avecbrio.fr

**PÔLE DE FORMATION EVA
MAISON DE L'ARCHITECTURE**
148 RUE DU FBG ST-MARTIN PARIS 10^e
TÉL 01 40 34 15 23
www.poleformation-idf.org
fbonhomme@poleformation-idf.org