

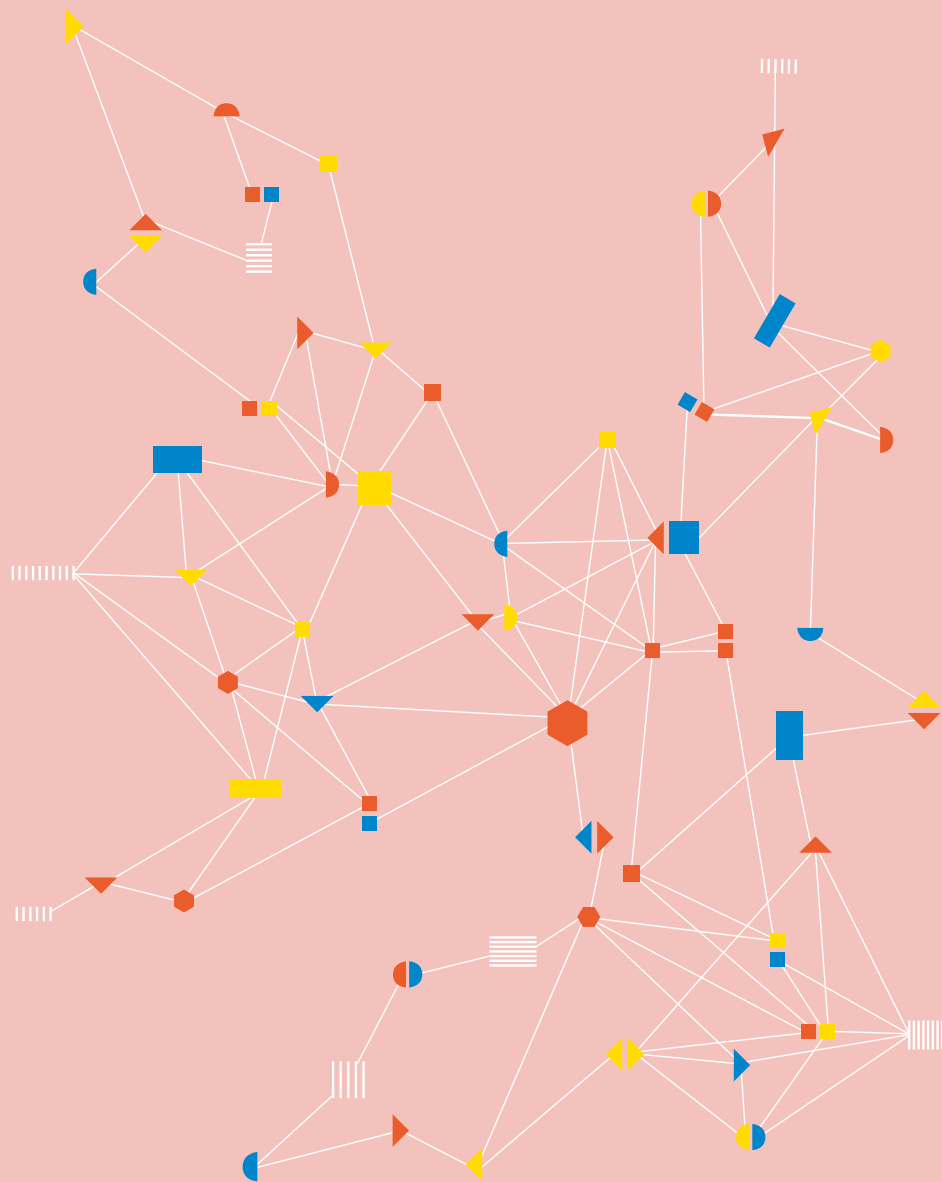
en Île-de-France  
le Pôle de formation  
Environnement, Ville & Architecture

# QUE LA FORMATION CONTINUE !

Catalogue des formations du 2<sup>e</sup> semestre 2021



**SOYEZ SATISFAITS  
ET BIEN REMBOURSÉS !**



- Une aide pour vos démarches de financement !
  - Des besoins en intra-entreprise !
  - Un accompagnement pour établir votre plan de formation !
- 01 40 34 15 23 - FBONHOMME@POLEFORMATION-IDF.ORG

1

## en Île-de-France le Pôle de formation Environnement, Ville & Architecture

Depuis 2009, sur Initiative du Ministère de la culture et de la communication, l'Ordre des architectes d'Île-de-France et la Maison de l'architecture en Île-de-France ont créé le **Pôle de formation Environnement, Ville & Architecture** (POLE EVA). En décembre 2020 dans le cadre d'une fusion-absorption, l'association Pôle de formation EVA a fusionné avec l'association ADIG créée en 1986 au sein d'une école d'architecture, pour devenir l'association **Pôle de formation EVA-aDig** (POLE EVA-aDig).

Association indépendante, juridiquement et financièrement, la **vocation principale** du Pôle de formation EVA-aDig est de promouvoir la **formation continue** à destination des maîtres d'œuvre, architectes et ingénieurs, mais aussi des urbanistes, des paysagistes, des économistes, des maîtres d'ouvrages publics et privés et à leurs conseillers et assistants, des élus, des entreprises de construction, de l'industrie et plus largement de **tous les acteurs soucieux de l'intérêt public de la création et de l'aménagement des milieux habités.**

Permettre à ces acteurs, dans le partage et l'échange avec leurs partenaires autour de l'élaboration d'une culture architecturale et urbaine, de répondre aux évolutions technologiques, environnementales, économiques et sociales, aux nouvelles compétences et aux métiers qui émergent, c'est l'objectif principal des actions de formation continue proposées par le **Pôle de formation EVA-aDig.**

Une **exigence** qui s'inscrit aujourd'hui dans la perspective d'avoir des professionnels qui, questionnent, enrichissent leurs pratiques, suivent les dernières réglementations et par ce développement constant, participent à **offrir un habitat de qualité à notre société.**

Le Pôle de formation EVA-aDig est doté d'un **Conseil scientifique** composé de **personnalités qualifiées extérieures** faisant remonter et émerger les **problématiques d'actualités et prospectives**, proposant des thèmes de formation à développer en ce sens, **définissant l'ingénierie pédagogique**, recherchant et auditionnant les intervenants, et **validant l'ingénierie de formation** avant leur diffusion.

Nous avons voulu cette offre **peu coûteuse** – avec des tarifs permettant un financement par les OPCO et les FAF –, **adaptée** aux contraintes de **l'exercice salarié** autant que **libéral** –, et qui s'adresse à **toutes les structures**, aux **jeunes professionnels** comme aux **professionnels plus confirmés.**

**Emparez vous de cette offre**, qu'elle réponde à vos attentes et vous apporte le goût et l'envie de faire vôtre la culture de la formation continue, **clef de la présence pérenne de nos professions dans notre société.**

Alain Bretagnolle  
Président du Pôle EVA

## Sommaire

Retrouvez les programmes détaillés sur : [www.poleformation-idf.org](http://www.poleformation-idf.org)

### LES FORMATIONS DIPLÔMANTES 2022

- 06 La modélisation numérique du bâtir: le BIM 07 Construire Éco-Responsable

### LE BIM ET LES OUTILS DU BIM

- 08 Production BIM avec les logiciels de l'éditeur Autodesk ©**  
 08 Revit Architecture – Initiation – Modélisation simple  
 08 Revit Architecture – Initialisation et démarrage du projet en BIM  
 09 Revit Architecture - Perfectionnement – Modélisation avancée  
 09 Dynamo
- 10 Production BIM avec le logiciel Rhinocéros de l'éditeur McNeel ©**  
 10 Rhinocéros – Initiation 10 Grasshopper – Initiation 10 Rhino.Inside.Revit
- 11 Production BIM avec le logiciel ArchiCAD de l'éditeur Graphisoft ©**  
 11 ArchiCAD - Initiation - Réaliser une modélisation simple  
 11 ArchiCAD - Perfectionnement - Réaliser une modélisation complexe  
 11 ArchiCAD - Réaliser le travail collaboratif d'un projet
- 12 Organiser et Manager le BIM avec les logiciels de l'éditeur Autodesk ©**  
 12 BIM Organisation/ Management 13 BIM Direction – PMO BIM  
 12 BIM Synthèse et Coordination 13 BIM COLLAB Revit
- 14 Accompagnement in situ** (projet sur mesure)  
 Suivre et accompagner le passage au BIM des entreprises de maîtrise d'œuvre

### LA MAÎTRISE D'ŒUVRE ARCHITECTURALE ET URBAINE

- 15 Gestion de projet: méthodes et outils de la conduite du projet  
 15 Management d'équipes projet  
 16 Gestion et conduite de chantier  
 16 La mission OPC  
 17 Les missions de Maîtrise d'œuvre d'exécution: la DET  
 17 Gestion contractuelle et précontentieuse du chantier  
 18 Mener des réunions efficaces  
 18 Économie du projet: initiation à l'économie de la construction  
 19 Economie du projet : perfectionnement « Estimation »  
 19 Economie du projet : perfectionnement « Suivi de chantier »  
 20 Sécurité incendie: fondamentaux et pratique  
 20 Mission d'AMO  
 21 Nouveaux CCAG : Travaux & Maîtrise d'œuvre  
 21 Introduction au CIM

### L'ENTREPRISE DE MAÎTRISE D'ŒUVRE

- 22 Maîtriser l'organisation administrative de l'entreprise de maîtrise d'œuvre  
 22 Gestion de l'entreprise de maîtrise d'œuvre  
 23 Développer son pouvoir de conviction lors d'un oral  
 23 Développer son efficacité personnelle  
 24 Management de l'agence : la gestion des ressources humaines  
 24 Direction et Stratégie : s'organiser, prospecter et développer l'agence  
 25 Savoir négocier et établir ses contrats de maîtrise d'œuvre (publics et privés)  
 25 Propriété intellectuelle et droit d'auteur des œuvres architecturales  
 26 Les clés pour préparer la cession / transmission / fusion / reprise des entreprises de maîtrise d'œuvre  
 26 Préparer sa fin de carrière

### LES EXPERTISES TECHNIQUES POUR LA QUALITÉ ENVIRONNEMENTALE

- 27 Intervention éco-responsable sur les bâtiments existants: Réhabilitation et rénovation  
 27 La qualité de l'air intérieur des bâtiments : les clefs  
 28 L'Architecture Bioclimatique  
 28 RE2020 et conception architecturale bas carbone  
 29 L'empreinte carbone comme aide à la décision  
 29 Le Bâtiment frugal  
 30 Le confort d'été passif  
 30 Coût global d'une opération de construction  
 31 Climat, carbone et construction : la fresque du climat de la construction  
 31 Construire avec une économie circulaire : écoconception et bas carbone  
 32 Connaître les matériaux de structure et prolonger leur durée de vie

### LES OUTILS NUMÉRIQUES

- 33 Les logiciels de CAO et DAO (SketchUp BIM / SketchUp Déco / 3DS Studio Max / Rhinoceros / Vectorworks Init et Perf)  
 34 Parcours PAO (In Design – Photoshop – Illustrator)
- 35 Contact et partenaires  
 36 Calendrier des formations  
 38 Conditions Générales de Vente  
 39 Formulaire d'inscription



4

## Prises en charge des formations

### Soyez satisfaits et bien remboursés !

Vous participez chaque année au financement de la formation professionnelle continue. Les OPCO et les FAF sont là pour financer, en totalité ou partiellement, vos actions de formation.

**N'hésitez plus, formez-vous !**

#### Les principaux organismes financeurs :

**Professionnels libéraux, Travailleurs non-salariés,  
Dirigeants et Autoentrepreneurs**

**FIF PL** : Fonds Interprofessionnel de Formation des Professionnels Libéraux

01 55 80 50 00 – [www.fifpl.fr](http://www.fifpl.fr)

Crédit d'impôt formation des dirigeants et libéraux (cerfa N° 2079-FCE-SD)

**Salariés des Entreprises d'architecture et des TPE-PME**

**OPCO des Entreprises de Proximité**

01 40 08 16 00 – [www.opcoep.fr](http://www.opcoep.fr)

**Salariés des entreprises de l'ingénierie et du conseil;  
des économistes de la construction; des géomètres experts**

**OPCO ATLAS**

01 43 46 01 10 – [www.opco-atlas.fr](http://www.opco-atlas.fr)

**Pour les demandeurs d'emploi et les Contrats  
de Sécurisation Professionnelle (CSP)**

**Pôle Emploi** (dispositif AIF) ou **Cabinet de suivi pour les CSP**

Contactez votre conseiller référent – [www.pole-emploi.fr](http://www.pole-emploi.fr)

**Vous êtes intéressé par une formation ! Renseignez-vous  
auprès de votre organisme financeur ou contactez-nous pour vous  
faire accompagner dans vos démarches : 01 40 34 15 23.**

5



## Label Formation 2021 - Branche Architecture

Label 2020 reconduit en 2021

*« Ce label est décerné par la Branche architecture. Les conditions de prise en charge de cette action de formation labellisée sont décidées par la CPNEFP des entreprises d'architecture et mises en œuvre par l'opérateur de compétences de la Branche (OPCO EP) ».*

### Soyez satisfaits et bien remboursés ! N'hésitez plus, formez vos salariés !

*« L'architecture doit voir reconnaître sa place essentielle dans l'acte de construire, de la conception à la réalisation.*

*Le rôle de l'architecte est de garantir la cohérence de cet acte par une approche globale et systémique.*

*La branche a pour ambition d'affirmer la capacité des entreprises d'architecture à se structurer, en privilégiant le financement d'actions de formation des salariés développant des compétences de qualité sur la conception, la technicité, la gestion du projet, le management économique et social de l'entreprise et la communication. »*

#### Pourquoi un label formation ?

La Commission Paritaire Nationale de l'Emploi et la Formation Professionnelle (CPNEFP) de la Branche des Entreprises d'Architecture agit sur la qualité des actions de formation professionnelle continue proposées aux salariés.

Le salarié qui participe à une action de formation labellisée bénéficie d'une prise en charge renforcée à hauteur de 40€HT/heure sur le coût pédagogique et pour les – de 11 salariés de 18 €/heure en participation aux frais de salaire.

Le Label Formation permet à une entreprise d'architecture et ses salariés d'identifier des formations de qualité, répondant à des besoins professionnels d'actualité.

Pour l'année 2021, 34 actions de formation du Pôle EVA ont été labellisées

Leur prise en charge est prioritaire pour les salariés relevant de l'OPCO des Entreprises de Proximité.



## LES FORMATIONS DIPLÔMANTES 2022

Programme détaillé: [www.poleformation-idf.org](http://www.poleformation-idf.org)

### La modélisation numérique du bâtir: le BIM

AVR  
À  
DÉC

28 JOURS

7 250,00€ HT



**Co-producteurs** Pôle EVA / Université Gustave Eiffel

**Responsables pédagogiques** Jacques Boulet, architecte dplg – enseignant ; Denis Morand, Maître de conférences, directeur du Master de Génie urbain (Université Gustave Eiffel).

**Coordinateur pédagogique** : Sylvain Wietrzniak, AMO-BIM expert AEC – Architecte DE, Directeur du développement (ACTH).

#### Objectifs

• Comprendre les enjeux techniques, politiques, économiques, sociaux et culturels d'une transition numérique considérée comme irréversible et participant d'une Modélisation Numérique de l'Habitat (MONHA), où se conjuguent une urbanisation mondiale, le développement durable et les technologies de l'information et de la communication.

L'objectif fondamental est celui d'une formation à une transition numérique qui soit collaborative, participative et contributive :

- Piloter la stratégie BIM d'un projet.
- Définir et mettre en œuvre la stratégie BIM au sein d'une entreprise
- Mettre en place les pratiques collaboratives grâce à un système d'information interopérable.
- Maîtriser et exploiter l'information dans un contexte BIM.

L'ambition est de fournir aux différents acteurs une vision d'évolution maîtrisée et ambitieuse pour les projets BIM ou pour l'ensemble de l'entreprise intégrant les problématiques Outils, SI, RH, Projets, Méthodes grâce à un système d'information interopérable, permettant de répondre à l'ensemble des exigences techniques, réglementaires et environnementales, avec des coûts maîtrisés.

#### Certification

- Diplôme Universitaire (inscription niveau Master) « La modélisation numérique du bâtir: le BIM » de l'Université Gustave Eiffel.

**POUR QUI ?** Acteurs de la conception et du développement dans l'acte de bâtir ou de l'aménagement du territoire (architectes, maîtres d'ouvrage, ingénieurs, entrepreneurs, aménageurs territoriaux, urbanistes, etc.), ainsi qu'aux exploitants, gestionnaires et mainteneurs de patrimoine...

## LES FORMATIONS DIPLÔMANTES 2022

Programme détaillé: [www.poleformation-idf.org](http://www.poleformation-idf.org)

### Construire Éco-Responsable

MAI  
À  
DÉC

20 JOURS

5 000,00€ HT



**Co-producteurs** Pôle EVA / Université Gustave Eiffel

**Responsable pédagogique** Denis Morand, maître de conférences, directeur du Master de Génie urbain (Université Gustave Eiffel).

**Coordinateurs pédagogiques** : Ivan Fouquet, Architecte dplg, Co-gérant (Fair) ; Baptiste François, Architecte hmonp, Co-gérant (Fair).

#### Objectifs

- Appréhender les enjeux politiques, économiques, sociaux et culturels de la transformation du cadre de vie.
- Saisir l'importance de l'interdisciplinarité pour mener à bien un projet de qualité environnementale.
- Être capable de définir en amont les finalités d'une opération.
- Faire les choix techniques pertinents.
- Créer une équipe capable de répondre aux enjeux d'un projet.

#### Thématiques traitées

- Enjeux urbains, aménagement et territoires.
- Enjeux énergétiques et bioclimatiques du bâti.
- Confort et santé, la qualité des ambiances, mieux concevoir pour mieux vivre.
- Matériaux, cycle de vie, confort et performances.
- Engagements éthiques et ses influences économiques et sociales.

#### Certification

- Diplôme Universitaire (inscription niveau Master) « Construire Eco-Responsable » de l'Université Gustave Eiffel.

**POUR QUI ?** Architectes salariés ou libéraux, chefs de projet, collaborateurs, paysagistes, ingénieurs, urbanistes, maîtres d'œuvre, responsables immobiliers, professionnels de l'aménagement et de l'urbanisme, conseillers et assistants des maîtres d'ouvrage...



## LE BIM ET LES OUTILS DU BIM

Programme détaillé: [www.poleformation-idf.org](http://www.poleformation-idf.org)



### Production BIM logiciels de l'éditeur Autodesk®

#### Revit Architecture – Initiation – Modélisation simple

**TOUS  
LES  
MOIS**

**35 HEURES**

**1500,00€ HT**

**Intervenants** Architectes spécialistes du logiciel Revit Architecture, certifiés Autodesk.

- Mettre en place la saisie et le développement d'une modélisation de projet d'architecture.
- Acquérir les compétences nécessaires à la création de projet « BIM » et utiliser les méthodes de travail pour maîtriser l'interface utilisateur, savoir créer et modéliser un bâtiment, créer les vues en plan, coupes, façades, 3D, tableaux.
- Organiser, mettre en page et tracer des plans.
- Extraire les nomenclatures liées au projet.

**POUR QUI ?** Architectes en exercice libéral ou salarié, chefs de projet, collaborateurs, paysagistes, conducteurs de travaux, ingénieurs, maîtres d'œuvre, conseillers et assistants des maîtres d'ouvrage...

#### Revit Architecture – Initialisation et démarrage du projet

**27 > 29  
SEPT**

**04 - 05 - 07 - 08  
OCT**

**22 > 24**

**29 - 30  
NOV**

**2 - 3  
DÉC**

**35 HEURES**

**1500,00€ HT**

**Intervenants** Architectes spécialistes du logiciel Revit Architecture, certifiés Autodesk.

- Approfondir et initialiser la modélisation de projet d'architecture.
- Mettre en place une approche structurée pour démarrer un nouveau projet.
- Approfondir les techniques et les outils de gestion des paramètres d'un modèle Revit.
- Perfectionnement sur les méthodes de récupération des propriétés des éléments d'un projet Revit.

**POUR QUI ?** Architectes en exercice libéral ou salarié, chefs de projet, collaborateurs, paysagistes, conducteurs de travaux, ingénieurs, maîtres d'œuvre, conseillers et assistants des maîtres d'ouvrage...



## LE BIM ET LES OUTILS DU BIM

Programme détaillé: [www.poleformation-idf.org](http://www.poleformation-idf.org)



### Production BIM logiciels de l'éditeur Autodesk®

#### Revit Architecture – Perfectionnement – Modélisation avancée

**25 > 27  
OCT**

**02 > 05  
NOV**

**20 > 22**

**27 > 30  
DÉC**

**35 HEURES**

**1500,00€ HT**

**Intervenants** Architectes spécialistes du logiciel Revit Architecture, certifiés Autodesk.

- Apprendre à travailler en projet partagé et maîtriser l'utilisation spécifique des Familles dans Revit.
- Mettre en place une approche structurée de la création et de l'exploitation du logiciel en situation de concours.
- Approfondir les techniques de modélisation des Familles.
- Apprendre à travailler en projet partagé.

**POUR QUI ?** Architectes en exercice libéral ou salarié, chefs de projet, collaborateurs, paysagistes, conducteurs de travaux, ingénieurs, maîtres d'œuvre, conseillers et assistants des maîtres d'ouvrage...

#### Dynamo

**25 > 27  
OCT**

**20 > 22  
DÉC**

**3 JOURS**

**1100,00€ HT**

**Intervenants** Architectes spécialistes du logiciel Revit Architecture, certifiés Autodesk.

- Faciliter l'utilisation du logiciel REVIT pour ajouter des fonctionnalités supplémentaires, automatiser certaines tâches fastidieuses et entreprendre des modélisations complexes et paramétriques.
- Comprendre le fonctionnement de Dynamo dans le but d'automatiser certaines tâches, d'utiliser une modélisation avancée, d'accéder à l'ensemble des données d'un projet ou de lier Revit à d'autres logiciels.
- Mettre en place une approche structurée de l'utilisation de développement DYNAMO.

**POUR QUI ?** Architectes en exercice libéral ou salarié, chefs de projet, collaborateurs, ingénieurs, maîtres d'œuvre...



10

## LE BIM ET LES OUTILS DU BIM

Programme détaillé: [www.poleformation-idf.org](http://www.poleformation-idf.org)

### Production BIM logiciel Rhinocéros de l'éditeur McNeel ©

- 30 SEPT** **Rhinocéros 3D - Initiation**
- 01 - 06 > 08 OCT** **Intervenants** Infographistes 3D, spécialiste de l'outil Rhino et de ses plugins.
- 25 - 26 NOV**
- 01 > 03 DÉC**
- 5 JOURS**
- Être capable de maîtriser les fonctions fondamentales de modélisation de formes complexes applique aux projets d'architecture/construction (Maillage, Nurbs et Sub-D)
  - Être capable de maîtriser les fonctions de géométries 2D, de mise en plan et d'exporter sous divers formats d'échanges.
- 1 750,00 € HT**

### Grasshopper - Initiation

- 08 > 10 NOV** **Intervenants** Infographistes 3D, spécialiste de l'outil Grasshopper et de ses plugins.
- 3 JOURS**
- Utiliser l'outil Grasshopper pour faire de la modélisation paramétrique dans Rhinoceros.
  - Maîtriser la conception paramétrique, pour la réalisation d'études de simulations, de variantes ou optimisations de formes.
  - Maîtriser l'automatisation, pour faire du contrôle de process, de l'automatisation de tâches pour améliorer la production.
- 1 100,00 € HT**

### Rhino.Inside.Revit

- 14 - 15 OCT** **Intervenants** Infographistes 3D, spécialiste des outils Revit et Rhino.
- 06 - 07 DÉC**
- Maîtriser l'ergonomie et l'interface utilisateur de Rhino Inside dans Revit et dans Grasshopper.
  - Maîtriser les fondamentales d'interopérabilité de Rhino Inside.
  - Maîtriser l'utilisation et la création de familles Revit depuis Grasshopper.
- 2 JOURS**
- 900,00 € HT**

#### POUR QUI ?

Architectes en exercice libéral ou salarié, chefs de projet, collaborateurs, paysagistes, conducteurs de travaux, ingénieurs, maîtres d'œuvre...

11

## LE BIM ET LES OUTILS DU BIM

Programme détaillé: [www.poleformation-idf.org](http://www.poleformation-idf.org)



### Production BIM logiciel Graphisoft ArchiCAD©

- 16 > 17 - 22 > 24 SEPT**
- 20 > 22 - 25 > 26 OCT**
- 15 > 17 - 22 - 23 NOV**
- 09 - 10 - 13 > 15 DÉC**
- 5 JOURS**
- 1 750,00 € HT**
- Intervenants** Architectes spécialistes du logiciel ArchiCAD.
- Initiation / Réaliser une modélisation BIM**
- Découvrir, comprendre et appliquer les fonctionnalités de base du logiciel pour être autonome dans la modélisation d'une maquette numérique BIM :
  - Paramétrage et travail préparatoire au lancement d'un projet.
  - Commencer la modélisation de sa maquette numérique.
  - Documentation et exploitation de la maquette numérique.

- 27 > 29 OCT**
- 24 > 26 NOV**
- 3 JOURS**
- 1 350,00 € HT**
- Perfectionnement / Réaliser une modélisation BIM complexe**
- Découvrir, comprendre et appliquer les différentes fonctionnalités du logiciel jusqu'à l'adaptation à la démarche BIM afin d'appréhender le nouvel environnement d'échange de données numériques avec leurs confrères architectes ou leurs interlocuteurs externes à l'agence.
  - Utiliser une nomenclature, import et export des données.

- 14 - 15 OCT**
- 2 JOURS**
- 900,00 € HT**
- Réaliser le travail collaboratif complet d'un projet**
- Perfectionner les différentes fonctionnalités du logiciel jusqu'à l'adaptation à la démarche BIM d'échange de données numériques multi-acteurs.
  - BIM Coordination, BIM Management.

**POUR QUI ?** Architectes en exercice libéral ou salarié, chefs d'agence, chefs de projet, collaborateurs...

**LE BIM ET LES OUTILS DU BIM**Programme détaillé: [www.poleformation-idf.org](http://www.poleformation-idf.org)**Organiser et Manager le BIM  
logiciels de l'éditeur Autodesk®****BIM Organisation – BIM Management****20 > 22**  
**28 - 29**  
**OCT**  
**Intervenants** Architectes spécialistes du logiciel Revit Architecture, certifiés Autodesk.**04 - 05**  
**NOV**  
**35 HEURES**  
**1 500,00€ HT**

- Maîtriser la production collaborative de la maquette BIM avec l'outil REVIT®.
- Organiser la production pour assumer les fonctions de « Référent BIM » ou « Coordinateur BIM ».
- Appréhender les rôles et responsabilités des acteurs de la production en BIM.
- Élaborer la documentation BIM (application des documentations BIM interne).
- Réaliser et déployer la Charte BIM, des gabarits et bibliothèques.
- Organiser le travail collaboratif (création, pilotage et suivi).

**POUR QUI?** Architectes en exercice libéral ou salarié, chefs de projet, collaborateurs, projeteurs, ingénieurs, maîtres d'œuvre, architectes d'intérieur...**BIM Synthèse et Cordination****17 > 19**  
**25 - 26**  
**NOV**  
**Intervenants** Architectes ou ingénieurs spécialistes du logiciel Revit, certifiés Autodesk.**02 - 03**  
**DÉC**  
**35 HEURES**  
**1 500,00€ HT**

- Utiliser les outils de synthèse et de contrôle (NavisWork, BIMcollabZoom ou Teckla), pour assumer les fonctions de « Contrôleur BIM » et « Référent BIM Synthèse ».
- Maîtriser les outils de synthèse et de contrôle de la production collaborative de la maquette BIM .
- Être en mesure de combiner et de partager des modèles de conception 3D détaillés de tout format, à des fins de visualisation, d'annotation ou de vérification des conflits.
- Assembler différents types de fichiers CAO-DAO.
- Maîtriser la revue de projet BIM, gestion des « clash » (3D), gestion du planning (4D), et des coûts (5D).

**POUR QUI?** Architectes en exercice libéral ou salarié, chefs de projet, collaborateurs, projeteurs, ingénieurs, maîtres d'œuvre, architectes d'intérieur...**LE BIM ET LES OUTILS DU BIM**Programme détaillé: [www.poleformation-idf.org](http://www.poleformation-idf.org)**Organiser et Manager le BIM  
logiciels de l'éditeur Autodesk®****BIM Direction – PMO BIM****15 > 17**  
**23 - 24 - 29 - 30**  
**DÉC**  
**Intervenants** Architectes ou ingénieurs spécialistes de la technologie BIM et des processus de mise en œuvre et de management sur le projet architectural et urbain.**35 HEURES**  
**1 500,00€ HT**

- Mettre en place et piloter une direction BIM pour une transition numérique de l'entreprise d'architecture ; assumer le rôle de « Directeur BIM » dans les projets.
- Coordonner la stratégie générale BIM.
- Mettre en place et piloter une gestion de projet BIM.
- Savoir encadrer des équipes BIM et intervenir sur les spécificités BIM-DATA-SI, etc.
- Concevoir, rédiger et contrôler l'ensemble des éléments d'une convention d'exécution BIM.

**POUR QUI?** Architectes en exercice libéral ou salarié, associés, chefs d'agence, chefs de projet, collaborateurs, paysagistes, ingénieurs, maîtres d'œuvre...**BIM COLLAB Revit****22 > 24**  
**29 - 30**  
**NOV**  
**Intervenants** Architectes ou ingénieurs spécialistes de la technologie BIM et des processus de mise en œuvre et de management sur le projet architectural et urbain.**02 - 03**  
**DÉC**  
**35 HEURES**  
**1 500,00€ HT**

- Maîtriser la production collaborative de la maquette BIM avec REVIT®.
- Appréhender les tâches et responsabilité détaillées du BIM Management
- Définir l'organisation à mettre en place au sein des projets
- Auditer des maquettes et améliorer les processus d'échanges et de publication
- Mettre en place des revues de projet BIM sur BIMcollab clou et zoom
- Savoir manager l'organisation du travail collaboratif

**POUR QUI?** Architectes en exercice libéral ou salarié, chefs de projet, collaborateurs, projeteurs, ingénieurs, maîtres d'œuvre, architectes d'intérieur...



## LE BIM ET LES OUTILS DU BIM

Programme détaillé: [www.poleformation-idf.org](http://www.poleformation-idf.org)

### Suivre et accompagner le passage au BIM de la structure

PROJET  
SUR  
MESURE  
IN SITU

1 J /  
SEMAINE

3 À 4 MOIS



**Intervenants** Architectes et ingénieurs spécialistes de la technologie BIM et des processus de mise en œuvre et de management sur le projet architectural et urbain (logiciels Autodesk Revit© ou Graphisoft ArchiCAD©).

#### • Contexte

Les entreprises de maîtrise d'œuvre qui décident de basculer au BIM à l'occasion d'un nouveau projet ou d'un projet en cours se trouvent confrontées aux problèmes liés à la pratique de nouveaux processus de production (le BIM) en même temps qu'ils doivent gérer les problèmes récurrents et chroniques habituels du développement des projets d'architecture, d'ingénierie ou d'urbanisme. Ces deux problématiques ne sont pas gérables simultanément pour des entreprises dont les ressources sont limitées. La solution consiste à accompagner les équipes projets pour la mise en place du changement des pratiques tout au long d'une phase de projet jusqu'au recouvrement de la phase suivante. L'accompagnement est nécessaire dès la fin de la première formation d'initiation de l'équipe projet à la production.

#### • Objectifs

L'accompagnement permet de mettre en place une méthode de capitalisation des expériences liées au BIM. Il permet de faire ressortir les bonnes pratiques. Il permet de mettre en place une démarche d'amélioration continue des pratiques grâce à des indicateurs de performances positionnés selon les besoins et souhaits de l'entreprise de maîtrise d'œuvre.

**POUR QUI ?** Architectes en exercice libéral ou salarié, chefs d'agence, chefs de projet, collaborateurs, paysagistes, ingénieurs, maîtres d'œuvre...

Nos parcours de formation avec le logiciel Autodesk REVIT© sont éligibles au CPF dans le cadre de la certification éditeur: Autodesk Revit Architecture (ACU certification officielle éditeur). Pour en connaître les modalités: 01 40 34 15 23



## LA MAÎTRISE D'ŒUVRE ARCHITECTURALE ET URBAINE

Programme détaillé: [www.poleformation-idf.org](http://www.poleformation-idf.org)

### Gestion de projet: méthodes et outils de la conduite du projet

18 > 20  
OCT

3 JOURS

1 100,00 € HT



**Intervenants** Riyadh Mami, Ingénieur - Architecte DE, Responsable technique et pédagogiques (ACTH) ; Nicolas Lefort, Ingénieur - management de projet et transformation numérique (Dedomena).

#### Objectifs

- Méthode d'analyse, de planification et de suivi de projet.
- Mise en évidence des éléments de la conduite de projet: phases, travaux, durée, ressources, rôles dans le circuit de production/validation, coûts des projets.
- Simulation de projet.
- Récupération de projet en perdition.
- Analyse et bilan d'un projet. Amélioration des analyses de projet et d'évaluation des nouveaux projets. Initiation à l'usage d'un outil pédagogique et professionnel de la gestion de projet.

**POUR QUI ?** Architectes en exercice libéral ou salarié, chefs de projet, chefs d'agence, collaborateurs, conducteurs de travaux, conseillers et assistants des maîtres d'ouvrage, maîtres d'œuvre, ingénieurs, urbanistes, professionnels de l'aménagement...

### Management d'équipes projet

21 - 22  
OCT

24  
NOV

3 JOURS

1 100,00 € HT



**Intervenant** Juliette Ricou, Consultante, coach et formatrice (Orgachange), membre de l'AEC-EMCC France.

#### Objectifs

- Comprendre le rôle du manager dans le processus de conception et de réalisation du projet.
- Connaître les méthodes permettant un management efficace d'équipes toujours plus nombreuses et pluridisciplinaires.
- Coordonner et organiser une équipe solidaire tout au long du projet.

**POUR QUI ?** Architectes, chefs de projet, chefs d'agence, collaborateurs, maîtres d'œuvre, maîtres d'ouvrage, paysagistes, ingénieurs, urbanistes, DRH, professionnels de l'aménagement...

## LA MAÎTRISE D'ŒUVRE ARCHITECTURALE ET URBAINE

Programme détaillé: [www.poleformation-idf.org](http://www.poleformation-idf.org)

### Gestion et conduite de chantier

30 SEPT /  
1<sup>ER</sup> OCT

30 NOV /  
1<sup>ER</sup> DÉC

2 JOURS

800,00 € HT



**Intervenants** Lucie du Haÿs, Avocat à la Cour, spécialiste en droit de la construction (en marchés publics et marchés privés) ; Jean-Marc Lalo, Architecte dplg, Gérant (Atelier d'Architecture Lalo).

#### Objectifs

- Appréhender le rôle spécifique de l'architecte dans la mission de direction d'exécution des travaux.
- Maîtriser les outils méthodologiques nécessaires à la gestion d'un chantier : le rendez-vous de chantier, les pièces écrites, les détails techniques, le dessin d'exécution...
- Identifier et connaître les procédures, les interlocuteurs et le contexte réglementaire d'un chantier.
- Maîtriser les étapes du déroulement d'un chantier.

**POUR QUI ?** Architectes en exercice libéral et salarié, chefs de projet, chefs d'agence, collaborateurs, conducteurs de travaux, conseillers et assistants des maîtres d'ouvrage, maîtres d'œuvre, ingénieurs, urbanistes, professionnels de l'aménagement...

### La mission OPC

04 - 05  
OCT

22 - 23  
NOV

2 JOURS

800,00 € HT



**Intervenant** Daniel Braga, Chargé d'Affaires - Project Manager, Responsable bureau Nouvelle-Aquitaine (Planitec btp).

#### Objectifs

- Connaître les méthodes d'ordonnancement et de planification.
- Établir un déroulé des tâches composant un projet et élaborer le planning.
- Connaître la mission OPC, ses phases et leurs contenus.
- Établir une spécification par phase et un cahier des charges d'une mission OPC.
- Évaluer la charge et les moyens à mettre en œuvre.
- Négocier le contenu d'une mission.

**POUR QUI ?** Architectes en exercice libéral et salarié, chefs de projet, collaborateurs d'architecte, conducteurs de travaux, ingénieurs, maîtres d'œuvre, coordinateurs SPS, conseillers et assistants des maîtres d'ouvrage...

## LA MAÎTRISE D'ŒUVRE ARCHITECTURALE ET URBAINE

Programme détaillé: [www.poleformation-idf.org](http://www.poleformation-idf.org)

### Les missions de maîtrise d'œuvre d'exécution : la DET

14 - 15  
OCT

02 - 03  
DÉC

2 JOURS

800,00 € HT



**Intervenant** Edouard Trotereau, Architecte dplg, Directeur Cellule MOEX (Valode & Pistre architectes).

#### Objectifs

- Apprendre à anticiper, organiser, gérer tous les aspects techniques, administratifs et financiers pendant la réalisation des travaux.
- Connaître les contraintes et obligations du Maître d'œuvre dans l'étape de Direction de travaux.
- Comprendre les méthodes à suivre pendant la direction des travaux.
- Maîtriser la programmation et la rédaction du compte-rendu, le relationnel avec le Maître d'ouvrage, le bureau de contrôle, le coordonnateur SPS et les entreprises concernées par le marché.

**POUR QUI ?** Architectes en exercice libéral et salarié, chefs de projet, collaborateurs, conducteurs de travaux, ingénieurs, maîtres d'œuvre, conseillers et assistants des maîtres d'ouvrage...

### Gestion contractuelle et précontentieuse du chantier

17  
NOV

1 JOUR

450,00 € HT



**Intervenant** Lucie du Haÿs, Avocat à la Cour, spécialiste en droit de la construction (en marchés publics et marchés privés).

#### Objectifs

- Identifier dans le cadre de l'exécution du marché les moments à risques juridiques du chantier.
- Disposer de divers outils permettant de les surmonter en anticipant et en limitant au mieux les contentieux en découlant.
- Sécuriser juridiquement les chantiers.

**POUR QUI ?** Architectes en exercice libéral et salarié, chefs d'agence, chefs de projet, urbanistes, ingénieurs, paysagistes, maîtres d'œuvre, AMO...

18

## LA MAÎTRISE D'ŒUVRE ARCHITECTURALE ET URBAINE

Programme détaillé: [www.poleformation-idf.org](http://www.poleformation-idf.org)

### Mener des réunions efficaces

29  
NOV

**Intervenant** **Juliette Ricou**, consultante, coach et formatrice (Orgachange), membre de l'AEC-EMCC France.

1 JOUR

#### Objectifs

- Préparer et animer des réunions efficaces, pour soi et pour les participants: définir les objectifs de la réunion.
- Mettre en place le processus et animer selon le processus défini en gérant les situations difficiles.

450,00 € HT



**POUR QUI?** Architectes en exercice libéral et salarié, chefs de projet, chefs d'agence, maîtres d'œuvre, paysagistes, ingénieurs, urbanistes, DRH, professionnels de l'aménagement, conseillers et assistants des maîtres d'ouvrage...

### Economie du projet: initiation à l'économie de la construction

18 - 19  
NOV

**Intervenant** **Ananie Lore Poirier**, Économiste de la Construction (Eco-cités).

#### Objectifs

- Maîtriser les notions clés de l'économie de la construction.
- Comprendre les enjeux spécifiques à chaque phase et à chaque type de contrat.
- Être initié aux méthodes des coûts des travaux suivant chaque phase et chaque type de projet.
- Connaître les documents de référence (Règles de construction, DTU, base de prix...).
- Appréhender les enjeux et contenus des pièces écrites.
- Comprendre les enjeux de la phase ACT.
- Maîtriser les enjeux économiques du chantier.

2 JOURS

800,00 € HT



**POUR QUI?** Architectes en exercice libéral et salarié, chefs de projet, chefs d'agence, paysagistes, ingénieurs, urbanistes, conseillers et assistants de la maîtrise d'ouvrage...

19

## LA MAÎTRISE D'ŒUVRE ARCHITECTURALE ET URBAINE

Programme détaillé: [www.poleformation-idf.org](http://www.poleformation-idf.org)

### Économie du projet : perfectionnement « estimation »

30  
NOV

**Intervenant** **Ananie Lore Poirier**, Économiste de la Construction (Eco-cités).

1 JOUR

#### Objectifs

- Définir un coût de construction TCE.
- Faire la différence entre un coût de construction TCE et un Coût TDC.
- Connaître les documents de référence ou paramètres impactant un prix.
- Comment appréhender les risques et aléas.
- Comprendre les enjeux spécifiques à chaque phase.
- Enjeux et usages du numérique dans l'estimation de projet (BIM).

450,00 € HT

**POUR QUI?** Architectes en exercice libéral et salarié, chefs de projet, chefs d'agence, paysagistes, ingénieurs, urbanistes, conseillers et assistants de la maîtrise d'ouvrage...

### Économie du projet : perfectionnement « suivi de chantier »

08  
DÉC

**Intervenant** **Loïc Devay**, Économiste de la Construction, Gérant (Eco-cités).

1 JOUR

#### Objectifs

- Comprendre les règles du chantier (CCAG, CCAP, ...).
- Traiter les situations de travaux (révisions, avances, RG, sous-traitant, TVA...).
- Assurer le suivi financier (fiche modificative, analyse des devis, OS, tableau de suivi).
- Traitement des DGD et mémoires en réclamation.

450,00 € HT

**POUR QUI?** Architectes en exercice libéral et salarié, chefs de projet, chefs d'agence, paysagistes, ingénieurs, urbanistes, conseillers et assistants de la maîtrise d'ouvrage...

20

## LA MAÎTRISE D'ŒUVRE ARCHITECTURALE ET URBAINE

Programme détaillé: [www.poleformation-idf.org](http://www.poleformation-idf.org)

### Sécurité incendie : fondamentaux et pratique

**15 - 16 NOV**  
**Intervenants** Olivier Renault, Responsable de projets (CSD-ASSOCIES) ; Michel Garcin, Architecte DESA - Urbaniste DESS - Ingénieur sécurité agréé par le CNPP.

2 JOURS

800,00 € HT



#### Objectifs

- Intégrer les paramètres de la sécurité incendie dès la conception d'un projet jusqu'à la réception des travaux.
- Conduire les relations avec les acteurs de la sécurité incendie.
- Appliquer la réglementation selon les bâtiments et activités : code de l'urbanisme, du travail, de la construction et de l'habitation.
- Optimiser les coûts de la prévention incendie : ingénierie incendie, dérogations avec mesures compensatoires.
- Retour d'expériences et études de cas.

**POUR QUI ?** Architectes en exercice libéral et salarié, chefs de projet, chefs d'agence, collaborateurs, paysagistes, ingénieurs, conseillers et assistants de la maîtrise d'ouvrage...

### Les missions d'Assistance à Maîtrise d'Ouvrage

**11 - 12 OCT**  
**Intervenants** Lucie du Haÿs, Avocate à la cour, spécialiste en droit de la construction ; Amavia Gavrizi, Architecte – manager de projet, conseil et assistance à maîtrise d'ouvrage (DCM – Design & Construction Management) ; Frédérique Driencourt, Architecte dplg et programmiste (CMO & Programmation) ; Nicolas Lefort, Ingénieur – management de projet et transformation numérique.

**15 - 16 NOV**

4 JOURS

1 400,00 € HT



#### Objectifs

- Comprendre les missions, les risques et les contentieux, de la programmation à l'exploitation-maintenance.
- Acquérir des méthodes et outils de base de la gestion de projet.
- Appréhender le montage d'opération et le suivi budgétaire.
- Assurer les démarches de programmation.
- Appréhender les transitions numériques dans ces domaines.

**POUR QUI ?** Architectes en exercice libéral et salarié, chefs de projet, chefs d'agence, paysagistes, ingénieurs, urbanistes, conseillers et assistants de la maîtrise d'ouvrage...

21

## LA MAÎTRISE D'ŒUVRE ARCHITECTURALE ET URBAINE

Programme détaillé: [www.poleformation-idf.org](http://www.poleformation-idf.org)

### Nouveaux CCAG 2021 maîtrise d'œuvre et travaux

**25 - 26 OCT**  
**Intervenant** Cyrille Charbonneau, Docteur en droit, Avocat associé (Aedes Juris), chargé de cours aux Universités Paris I et Paris V.

2 JOURS

800,00 € HT

#### Objectifs

- Maîtriser l'exécution des marchés publics de maîtrise d'œuvre avec les nouveaux outils du CCAG MOE et ses points forts.
- Viser la rédaction du CCAP maîtrise d'œuvre.
- Gérer les relations contractuelles entre acheteurs publics et maîtrise d'œuvre.
- Utiliser les nouveautés du CCAG travaux.
- Régler les litiges pouvant survenir lors de l'exécution d'un marché.

**POUR QUI ?** Architectes en exercice libéral et salarié, chefs de projet, chefs d'agence, collaborateurs, conducteurs de travaux, conseillers et assistants des maîtres d'ouvrages, maîtres d'œuvres, ingénieurs, urbanistes, professionnels de l'aménagement...

### Introduction au CIM

**13 - 14 DÉC**  
**Intervenant** Sophie Barré, Ingénieur paysagiste, MO AMOE BIM-CIM-LIM, pilotage de projets numériques, Gérante (Labo des paysages).

2 JOURS

800,00 € HT

#### Objectifs

- Découvrir les concepts menant au CIM.
- Connaître les champs d'application et enjeux de la démarche CIM.
- Comprendre l'organisation de la démarche de projet CIM.
- Découvrir l'organisation CIM et les processus dynamiques et intégrés de co-élaboration et usages en programmation, conception, construction, et exploitation.
- Connaître des exemples de projets CIM en France.
- Explorer les outils actuels de production, consultation et d'exploitation de modèles CIM.

**POUR QUI ?** Architectes en exercice libéral et salarié, chefs de projet, chefs d'agence, collaborateurs, conseillers et assistants des maîtres d'ouvrages, maîtres d'œuvres, ingénieurs, urbanistes, professionnels de l'aménagement...

22

## L'ENTREPRISE DE MAÎTRISE D'ŒUVRE

Programme détaillé: [www.poleformation-idf.org](http://www.poleformation-idf.org)

### Maîtriser l'organisation administrative de l'entreprise de maîtrise d'œuvre

**20 - 21 OCT** **Intervenant** **Sophie Szpirglas**, Methodus (conseil en organisation des entreprises de maîtrise d'œuvre et assistance à la maîtrise d'ouvrage).

**17 - 18 NOV**

**4 JOURS**

**1 260,00€ HT**



#### Objectifs

- Permettre au personnel administratif des entreprises d'architecture de mieux comprendre leur fonction dans ce système de production.
- S'appuyer sur des outils administratifs adaptés pour développer une relation de qualité entre l'entreprise et ses partenaires.
- Connaître le processus administratif de réalisation du projet architectural.

**POUR QUI?** Assistant(e)s de direction, chefs d'agence, personnel administratif des entreprises de maîtrise d'œuvre (architectes, urbanistes, paysagistes, économistes)...

### Gestion de l'entreprise de maîtrise d'œuvre

**18 - 19 OCT** **Intervenant** **Roland Lévy**, Architecte dplg, ancien Maître assistant HMONP à l'École d'architecture Paris-Val de Seine.

**2 JOURS**

**900,00€ HT**

#### Objectifs

- Faciliter la négociation financière des contrats de maîtrise d'œuvre et estimer son propre coût.
- Affiner le choix d'un partenaire (cotraitant, sous-traitant, maîtrise d'ouvrage).
- Définir sa stratégie patrimoniale et d'activité (mode d'exercice).
- Savoir se fixer des objectifs réalistes et pérennes dans le temps.
- Savoir sélectionner et motiver de futurs associés.

**POUR QUI?** Architectes en exercice libéral et salarié, chefs d'agence, responsables administratif et financier, maîtres d'œuvre, paysagistes, ingénieurs, urbanistes, architectes d'intérieur, créateurs d'entreprise de maîtrise d'œuvre...

23

## L'ENTREPRISE DE MAÎTRISE D'ŒUVRE

Programme détaillé: [www.poleformation-idf.org](http://www.poleformation-idf.org)

### Développer son pouvoir de conviction lors d'un oral

**08 - 09 NOV** **Intervenant** **Isabelle Mangini**, Formatrice et Coach en expression orale.

**06 - 07 DÉC**

**2 JOURS**

**900,00€ HT**

#### Objectifs

- Défendre efficacement son projet architectural et optimiser le temps de présentation dans le délai imparti.
- Adapter son discours à la nature de son public.
- Savoir formuler ses messages-clé, mémorisables par le public.
- Construire ses messages avec un support de présentation convaincant et attractif.
- Anticiper sur les points de difficulté et se préparer au débat contradictoire.

**POUR QUI?** Architectes en exercice libéral et salarié, chefs d'agence, chefs de projet, collaborateurs, urbanistes, ingénieurs, paysagistes, maîtres d'œuvres...

### Développer son efficacité personnelle

**03 NOV** **Intervenant** **Juliette Ricou**, consultante, coach et formatrice (Orgachange), membre de l'AEC-EMCC France.

**1 JOUR**

**450,00€ HT**

#### Objectifs

- Développer ses compétences d'organisation personnelle pour être plus efficace professionnellement.
- Développer un style affirmé.
- S'appuyer sur ses ressources personnelles pour influencer les événements.
- Acquérir de l'assurance dans la gestion de situations difficiles.
- Gérer son action et son temps en maîtrisant son stress.

**POUR QUI?** Architectes en exercice libéral et salarié, chefs de projet, chefs d'agence, collaborateurs, maîtres d'œuvre, maîtres d'ouvrage, paysagistes, ingénieurs, urbanistes, DRH, professionnels de l'aménagement...



24

## L'ENTREPRISE DE MAÎTRISE D'ŒUVRE

Programme détaillé: [www.poleformation-idf.org](http://www.poleformation-idf.org)

### Management de l'agence : la gestion des ressources humaines

**02 - 03 DÉC** **Intervenant** Sophie Szpirglas, Methodus (conseil en organisation des entreprises de maîtrise d'œuvre et assistance à la maîtrise d'ouvrage).

**2 JOURS** **Objectifs**

**800,00 € HT**



- Connaître le contexte réglementaire dans lequel s'inscrit la politique salariale de l'entreprise.
- Savoir définir de bonnes conditions de collaboration pour assurer des rapports de confiance entre employeur et salariés.
- Savoir embaucher la bonne personne pour le bon poste, au bon moment.

**POUR QUI ?** Architectes en exercice libéral et salarié, urbanistes, ingénieurs, maîtres d'œuvre, chefs d'agence, personnel en charge des ressources humaines des entreprises de maîtrise d'œuvre...

### Direction et stratégie : s'organiser, prospector et développer l'agence

**04 - 05 NOV** **Intervenant** Sophie Szpirglas, Methodus (conseil en organisation des entreprises de maîtrise d'œuvre et assistance à la maîtrise d'ouvrage).

**2 JOURS** **Objectifs**

**800,00 € HT**



- Connaître le contexte réglementaire dans lequel s'inscrit l'organisation de l'agence.
- Déterminer le mode d'exercice et le statut du dirigeant.
- Comprendre le rôle administratif et organisationnel de son dirigeant.
- Définir la stratégie de son entreprise pour choisir le mode d'exercice le mieux adapté.

**POUR QUI ?** Architectes en exercice libéral et salarié, chefs d'agence, maîtres d'œuvre, paysagistes, ingénieurs, urbanistes, architectes d'intérieur, créateurs d'entreprise de maîtrise d'œuvre...

25

## L'ENTREPRISE DE MAÎTRISE D'ŒUVRE

Programme détaillé: [www.poleformation-idf.org](http://www.poleformation-idf.org)

### Savoir établir et négocier ses contrats de maîtrise d'œuvre (publics et privés)

**25 - 26 NOV** **Intervenant** Sophie Szpirglas, Methodus (conseil en organisation des entreprises de maîtrise d'œuvre et assistance à la maîtrise d'ouvrage).

**2 JOURS** **Objectifs**

**800,00 € HT**



- Comprendre que la diversification des missions de la maîtrise d'œuvre implique une remise en question des contrats et des calculs de rémunération habituellement utilisés.
- Savoir établir et négocier un contrat pour qu'il soit le mieux adapté à la mission demandée.
- Savoir établir des prix de vente à partir des coûts de revient (mise en application des notions de coûts de fonctionnement et de temps de production).

**POUR QUI ?** Architectes en exercice libéral et salarié, chefs d'agence, chefs de projet, collaborateurs, urbanistes, paysagistes, architectes d'intérieur, ingénieurs...

### Propriété intellectuelle et droit d'auteur des œuvres architecturales à l'ère numérique

**13 - 14 DÉC** **Intervenants** Maître Léopold Kruger et Maître Marie Pétrement, Avocats à la Cour (Pierrat & Associés).

**2 JOURS** **Objectifs**

**900,00 € HT**

- Connaître les règles du droit d'auteur qui s'appliquent à l'œuvre architecturale.
- Faire le lien entre le Code de la propriété intellectuelle et les réalisations architecturales.
- Savoir valoriser son patrimoine et négocier ses droits.
- Acquérir les bons réflexes pour appréhender les risques juridiques et judiciaires potentiels.
- Savoir analyser les outils juridiques disponibles et les adapter aux différentes situations.

**POUR QUI ?** Architectes en exercice libéral et salarié, chefs d'agence, responsable de la communication et des partenariats, maîtres d'œuvres, paysagistes, designers, architectes d'intérieur...



26

## L'ENTREPRISE DE MAÎTRISE D'ŒUVRE

Programme détaillé: [www.poleformation-idf.org](http://www.poleformation-idf.org)

### Les clés pour préparer la cession / transmission / fusion / reprise des entreprises de maîtrise d'œuvre

22 - 23  
NOV

**Intervenants** Yann Gilbert, Expert-comptable diplômé et Commissaire aux Comptes, Gérant (Exentys & Associés) ; Maître Franz Vasseur, Avocat à la Cour.

2 JOURS

900,00 € HT

#### Objectifs

- Savoir analyser les formes juridiques les plus usitées en matière d'architecture et apprécier leur système comptable.
- Connaître les principes d'évaluation d'une agence d'architecture dans ses éléments matériels et incorporels.
- Comprendre les mécanismes de cession, transmission, regroupement d'entreprises.
- Intégrer les fondamentaux du droit d'auteur appliqué à la production des agences et à leur valorisation.

**POUR QUI ?** Architectes, chefs d'agence, responsables administratif et financier, ingénieurs, paysagistes, urbanistes, maîtres d'œuvre et leurs personnels en charge de la direction managériale et financière...

### Préparer sa fin de carrière

09 - 10  
DÉC

**Intervenant** Sophie Szpirglas, Methodus (conseil en organisation des entreprises de maîtrise d'œuvre et assistance à la maîtrise d'ouvrage).

2 JOURS

900,00 € HT

#### Objectifs

- Aborder sa fin de carrière avec sérénité et volonté.
- S'interroger sur le devenir de son agence (fermeture ou transmission ?).
- Préparer sa retraite (droits, dispositifs spécifiques, etc)
- Anticiper un nouveau projet de vie.  
+ ½ journée – Séance individuelle :  
Accompagnement personnalisé.

**POUR QUI ?** Architectes, ingénieurs, paysagistes, urbanistes, maîtres d'œuvre souhaitant aborder sereinement leur fin de carrière et leur retraite...

27

## EXPERTISES TECHNIQUES POUR LA QUALITÉ ENVIRONNEMENTALE

Programme détaillé: [www.poleformation-idf.org](http://www.poleformation-idf.org)

### Intervention éco-responsable sur les bâtiments existants : réhabilitation et rénovation

11 - 12  
OCT

08 - 09  
22 - 23  
NOV

16 - 17  
DÉC

8 JOURS

2520,00 € HT



**Intervenants** Michel Sabard, Architecte dplg, Docteur en urbanisme ; Alain Bornarel, Ingénieur ECP secteur habitat et construction, Gérant émérite (BET TRIBU) ; Bernard Sesolis, Ingénieur, Dr en géographie spatiale - solaire appliqué à l'habitat - Expert énergétique (SESOLUTION) ; Édith Akiki, Ingénieur généraliste secteur habitat et construction, co-gérante (BET TRIBU).

#### Objectifs

- Acquérir les connaissances techniques nécessaires pour réhabiliter des édifices existants.
- Aborder la complexité de la réhabilitation des bâtiments existants et de la préservation du patrimoine et intégrer les alternatives aux solutions radicales.
- Maîtriser l'économie d'un projet et l'impact financier dans les solutions proposées : chiffrage, financement, rentabilité, aides...

**POUR QUI ?** Architectes en exercice libéral et salarié, chefs d'agence, chefs de projet, collaborateurs, ingénieurs, maîtres d'œuvre, conseillers et assistants des maîtres d'ouvrage...

### La qualité de l'air intérieur des bâtiments

19  
NOV

1 JOUR

490,00 € HT

**Intervenant** Suzanne Déoux, Docteur en médecine, Fondatrice et directrice associée de MEDIECO Conseil & Formation.

#### Objectifs

- Identifier les principaux polluants, les sources d'émission et leur impact sur la santé.
- Appréhender les outils d'analyse sanitaire et les solutions pour améliorer la qualité de l'air intérieur.
- Les différentes méthodes d'évaluation de la QAI.
- Connaître la réglementation et les dernières actualités.

**POUR QUI ?** Tous les acteurs du bâtiment et de la santé, architectes, ingénieurs, urbanistes, programmistes, économistes, maîtres d'œuvre, conseillers et assistants des maîtres d'ouvrage...

28

## LES EXPERTISES TECHNIQUES POUR LA QUALITÉ ENVIRONNEMENTALE

Programme détaillé: [www.poleformation-idf.org](http://www.poleformation-idf.org)

### L'Architecture Bioclimatique

**06 - 07 DÉC**  
**Intervenants** **Alain Bornarel**, Ingénieur ECP secteur habitat et construction (Gérant émérite BET TRIBU); **Michel Sabard**, Architecte dplg, Docteur en urbanisme.

**2 JOURS**

**800,00€ HT**



#### Objectifs

- Savoir concevoir, édifier et aménager un projet architectural en prenant en compte les éléments naturels.
- Apprendre à faire les arbitrages en fonction des objectifs des maîtres d'ouvrage et des attentes des futurs usagers.
- Définir une stratégie de bioclimatique élargie.

**POUR QUI?** Architectes en exercice libéral et salarié, chefs d'agence, chefs de projet, collaborateurs, ingénieurs, urbanistes, paysagistes, maîtres d'œuvre, conseillers et assistants des maîtres d'ouvrage...

### RE2020 et conception architecturale bas carbone

**14 - 15 OCT**  
**Intervenant** **Bernard Sesolis**, Ingénieur, Dr en géographie spatiale - solaire appliquée à l'habitat - Expert énergétique (SESOLUTION).

**2 JOURS**

**800,00€ HT**



#### Objectifs

- Suivre une méthode globale de conduite de projet pour la construction de bâtiments à énergie positive.
- Utiliser les approches, techniques et type d'équipements spécifiques au BEPOS (systèmes solaires, pompes à chaleur, chauffage biomasse).
- Comprendre le contexte et les enjeux liés aux constructions à énergie positive pour intégrer ces paramètres en phase conception.
- Gérer l'aspect du coût des opérations (phase conception / réalisation / exploitation).

**POUR QUI?** Architectes en exercice libéral et salarié, chefs de projet, collaborateurs, ingénieurs, maîtres d'œuvre, conseillers et assistants des maîtres d'ouvrages...

29

## LES EXPERTISES TECHNIQUES POUR LA QUALITÉ ENVIRONNEMENTALE

Programme détaillé: [www.poleformation-idf.org](http://www.poleformation-idf.org)

### L'empreinte Carbone comme aide à la décision

**29 NOV**  
**Intervenant** **Bernard Sesolis**, Ingénieur, Dr en géographie spatiale - solaire appliquée à l'habitat - Expert et formateur énergétique (SESOLUTION).

**1 JOUR**

**450,00€ HT**

#### Objectifs

- Connaître les principes de l'analyse de cycle de vie d'un produit, d'un bâtiment.
- Se familiariser avec les fiches de déclaration environnementale et sanitaire (FDES) et les profils environnementaux de produits (PEP).
- Intégrer les données des FDES et PEP dans les choix et les prescriptions.
- Enrichir les échanges avec les BET.

**POUR QUI?** Architectes en exercice libéral et salarié, chefs de projet, collaborateurs, urbanistes, maîtres d'œuvre, conseillers et assistants des maîtres d'ouvrages, ingénieurs...

### Le Bâtiment frugal

**1<sup>ER</sup> DÉC**  
**Intervenants** **Alain Bornarel**, Ingénieur ECP secteur habitat et construction Gérant émérite (BET TRIBU); **Sophie Brindel Beth**, Architecte dplg, ingénieur, ex-enseignante à l'ENSA de la Ville et des Territoires à Marne-la-Vallée.

**1 JOUR**

**450,00€ HT**

#### Objectifs

- Intégrer et maîtriser le concept de « bâtiment frugal » comme réponse à la nécessaire adaptation des standards de bâtiment aux enjeux climatiques, énergétiques et sociétaux de demain.
- Appréhender et acquérir la maîtrise des obligations et des enjeux liés aux problématiques du passif, du choix des matériaux, de l'insertion dans le territoire, etc.

**POUR QUI?** Architectes en exercice libéral et salarié, chefs de projet, collaborateurs, urbanistes, maîtres d'œuvre, conseillers et assistants des maîtres d'ouvrages, ingénieurs...

30

## LES EXPERTISES TECHNIQUES POUR LA QUALITÉ ENVIRONNEMENTALE

Programme détaillé: [www.poleformation-idf.org](http://www.poleformation-idf.org)

### Le confort d'été passif

24  
NOV  
1 JOUR

**Intervenants** **Alain Bornarel**, Ingénieur ECP secteur Habitat Construction, Gérant émérite (BET TRIBU) ; **Sonia Cortesse**, Architecte dplg (Architecture et Développements Sonia Cortesse – ADSC).

450,00€ HT

#### Objectifs

- Comment techniquement, mais aussi réglementairement, mettre en place des solutions passives pour prendre le relais du tout climatisation ?
- Adapter les standards de conception au changement climatique.
- Maîtriser les règles et les outils du confort d'été passif.

**POUR QUI?** Architectes en exercice libéral et salarié, chefs de projet, collaborateurs, urbanistes, ingénieurs, maîtres d'œuvres, conseillers et assistants des maîtres d'ouvrages...

### Coût global d'une opération de construction

10  
NOV

**Intervenant** **Mike Sissung**, Ingénieur CNAM, Président Gestion Conseil Bâtiment ; Membre de la RICS – Auditeur Certivéa HQE Exploitation.

1 JOUR  
450,00€ HT

#### Objectifs

- Connaître les différents coûts cachés et leur impact, suivant les cibles de la haute qualité environnementale.
- Connaître et savoir identifier les postes de dépenses ultérieurs pour les connaître et les intégrer.
- Connaître et mesurer les enjeux et les limites des différentes approches en coût global.
- Réaliser un calcul en coût global.

**POUR QUI?** Architectes en exercice libéral et salarié, chefs de projet, collaborateurs, ingénieurs, maîtres d'œuvre, conseillers et assistants des maîtres d'ouvrage...

31

## LES EXPERTISES TECHNIQUES POUR LA QUALITÉ ENVIRONNEMENTALE

Programme détaillé: [www.poleformation-idf.org](http://www.poleformation-idf.org)

### Climat et carbone et construction : la Fresque du climat / construction, des ateliers ludiques

28 - 29  
OCT

**Intervenant** **Renaud Bonnel**, Ingénieur Bâtiment ESITC, AMO bas carbone et prise de conscience écologique, Gerant (Gaïabati).

2 JOURS  
900,00€ HT

#### Objectifs

- Situer les ordres de grandeurs du dérèglement climatique.
- Découvrir et s'approprier le problème : les enjeux de la double contrainte énergie climat.
- Avoir une vision systémique des contraintes carbone.

**POUR QUI?** Architectes en exercice libéral et salarié, chefs de projet, chefs d'agence, collaborateurs, conducteurs de travaux, conseillers et assistants des maîtres d'ouvrages, maîtres d'œuvres, ingénieurs, urbanistes, professionnels de l'aménagement...

### Construire dans une économie circulaire : écoconception et bas carbone

25 - 26  
OCT

**Intervenant** **Ingrid Bertin**, Architecte HMONP, ENSAVT-ENPC, Docteure Sciences, Ingénierie et Environnement, Coordinatrice écoconception (Setec).

2 JOURS  
900,00€ HT

#### Objectifs

- Connaître les impacts du secteur de la construction sur le phénomène de changement climatique.
- Maîtriser les objectifs législatifs et le contexte réglementaire de l'économie circulaire.
- Appréhender l'Analyse du Cycle de Vie (ACV) et les outils existants.
- Identifier les leviers de l'écoconception (conception globale, frugalité, réversibilité, choix des matériaux, construction hors site, réemploi, traçabilité numérique...).

**POUR QUI?** Architectes en exercice libéral et salarié, chefs de projet, chefs d'agence, collaborateurs, maîtres d'ouvrages, conseillers et assistants des maîtres d'ouvrages, maîtres d'œuvres, ingénieurs, urbanistes, professionnels de l'aménagement...



## LES EXPERTISES TECHNIQUES POUR LA QUALITÉ ENVIRONNEMENTALE

Programme détaillé: [www.poleformation-idf.org](http://www.poleformation-idf.org)

### Connaître les matériaux de structure et prolonger leur durée de vie

15 - 16  
DÉC

2 JOURS

900,00€ HT

**Intervenants** Ingrid Bertin, Architecte HMONP, ENSAVT-ENPC, Docteure Sciences, Ingénierie et Environnement, Coordinatrice écoconception (Setec) ; Isabelle Moulin, Directrice régionale (Setec Lerm) ; Jean-Bernard Datry, Ingénieur expert consultant (Setec).

#### Objectifs

- Connaître l'origine des impacts environnementaux des principaux matériaux et décriptage de FDES.
- Appréhender les caractéristiques des matériaux béton, acier, bois, leurs domaines d'application et les structures mixtes.
- Identifier les différents types de béton, leur processus de fabrication et la notion de béton bas carbone ainsi que les enjeux de la prescription et de l'approche performancielle.
- Établir un diagnostic ressource structural et la mise en place d'un protocole de caractérisation selon les enjeux assurantiels.
- Établir un diagnostic d'usage : inventaire des possibles à partir de l'existant.
- Connaître les méthodes de prolongation de la durée de vie et de la réparation des ouvrages.
- Analyser des études de cas appliquant ces notions.

**POUR QUI ?** Architectes en exercice libéral et salarié, chefs de projet, chefs d'agence, collaborateurs, maîtres d'ouvrages, ingénieurs, conseillers et assistants des maîtres d'ouvrages, maîtres d'œuvres, urbanistes, professionnels de l'aménagement...

## LES OUTILS NUMÉRIQUES

Programme détaillé: [www.poleformation-idf.org](http://www.poleformation-idf.org)

### Les logiciels de CAO - DAO

**Intervenants** Architectes – infographistes, spécialistes certifiés éditeurs.

GROUPES  
DE 4 À 8  
PERSONNES

2 À 5 JOURS

DATES  
COMMUNIQUÉES  
DÈS  
CONSTITUTION  
DES GROUPES

DE 300,00€ HT  
À 450,00€ HT  
/ JOUR DE  
FORMATION

- **SketchUp BIM** (5j)  
Réaliser des esquisses 3D et des images en lien avec les maquettes numériques pour dessiner des objets en 3D avec les fonctions de base : les outils pour dessiner et modifier des objets, échanger dans l'environnement BIM et pour faire du rendu des maquettes.
- **SketchUp Déco** (5j)  
Modéliser simplement des projets 3D et aussi dessiner des plans en 2D : les outils pour dessiner et modifier des objets, gérer des modèles types (gabarit) ; apprendre l'utilisation de l'outil de mise en page et dessin Layout et d'un plugin de rendu.
- **3DS Max** (5j)  
Créer et réaliser des scènes complexes en 3D pour générer des images de synthèse et des films d'animations de vos projets architecturaux et urbains à partir d'une maquette numérique.
- **Rhinoceros** (5j)  
Concevoir, modéliser, présenter et réaliser des projets 3D imposants ; Modéliser des objets 3D à partir de plans ; exporter la maquette vers différents logiciels BIM.
- **Vectorworks - Initiation 2D** (2j)  
Maîtriser les principes généraux pour dessiner en 2D et modéliser une maquette numérique en démarrant par la saisie en plan.
- **Vectorworks - Initiation 3D** (3j)  
Maîtriser les divers outils et menus de transformation de formes 3D pour dessiner et concevoir en 3D et modéliser une maquette numérique du bâtiment. Présenter des dossiers de plans techniques avec des rendus attractants.
- **Vectorworks - Perfectionnement et Echanges en IFC** (3j)  
Comprendre et appliquer les fonctionnalités avancées pour être autonome dans la modélisation d'une maquette numérique complexe et dans les échanges BIM (import-export).

**POUR QUI ?** Tous professionnels investis dans la production de plans techniques 2D et 3D



## LES OUTILS NUMÉRIQUES

Programme détaillé: [www.poleformation-idf.org](http://www.poleformation-idf.org)

### Parcours PAO (Photoshop, InDesign, Illustrator)

**GROUPES  
DE 4 À 8  
PERSONNES**

**DU 16  
SEPT  
AU 05  
NOV**

**DU 05  
NOV  
AU 30  
DÉC**

**10 JOURS**

**3 000,00€ HT**

**Intervenant** Infographiste, spécialiste de la PAO.

#### Objectifs

- Acquérir une maîtrise de la mise en page, pouvoir réaliser des plaquettes, des flyers, des cartons d'invitation etc. en alliant créativité et rigueur.
- Maîtriser les fonctions principales de InDesign et Photoshop pour produire des images de qualité et réaliser des montages photos.
- Réaliser des logos, des illustrations à travers le dessin vectoriel grâce à Illustrator.

#### Certification

- Passage du TOSA

**POUR QUI?** Architectes, responsables de communication, assistant(e)s de direction, chefs d'agence, personnel administratif des entreprises de maîtrise d'œuvre (urbaniste, paysagiste, économiste..) ayant à réaliser des supports de communication à l'aide de logiciels de PAO...

## Contact, renseignements et partenaires

### Pôle de formation Environnement, Ville & Architecture - aDig

#### Les Récollets

148 rue du Faubourg Saint-Martin - 75010 Paris

Tél: 01 40 34 15 23

Mail: [fbonhomme@poleformation-idf.org](mailto:fbonhomme@poleformation-idf.org)

Site Internet: [www.poleformation-idf.org](http://www.poleformation-idf.org)

N° siret: 51207099600016 – Code APE : 8559A

« déclaration d'activité enregistrée sous le numéro 11 75 44 549 75 auprès du préfet de région d'Île-de-France »

Délégué opérationnel: Florian Bonhomme

Conseiller formation / Référent handicap: Marc Garnier

Transports:

M° Gare de l'Est (lignes 4, 5,7)

Bus: Gare de l'Est (lignes 30, 32, 46, 56, 65, 38, 47, 39, 31)

Parking: gare de l'Est

### Nos partenaires



| <b>LES FORMATIONS DIPLÔMANTES 2022</b>                            |  |           |
|---|--|-----------|
| 06  | La modélisation numérique du bâtir: le BIM   | 28        |
| 07  | Construire Eco-Responsable   | 20        |
| <b>LE BIM ET LES OUTILS DU BIM</b>                                |  |           |
| 08  | <b>Production BIM avec les logiciels de l'éditeur Autodesk®</b>                        |           |
| 08  | Revit Architecture – Initiation – Modélisation simple                                  | 35 heures |
| 08  | Revit Architecture – Initialisation et démarrage du projet en BIM                      | 35 heures |
| 09  | Revit Architecture - Perfectionnement – Modélisation avancée                           | 35 heures |
| 09  | Dynamo   | 3         |
| 10  | <b>Production BIM avec le logiciel Rhinocéros de l'éditeur McNeel®</b>                 |           |
| 10  | Rhinocéros – Initiation  | 5         |
| 10  | Grasshopper – Initiation   | 3         |
| 10  | Rhino.Inside.Revit   | 2         |
| 11  | <b>Production BIM avec le logiciel ArchiCAD de l'éditeur Graphisoft®</b>               |           |
| 11  | ArchiCAD - Initiation - Réaliser une modélisation simple                               | 5         |
| 11  | ArchiCAD - Perfectionnement / Réaliser une modélisation complexe                       | 3         |
| 11  | ArchiCAD / Réaliser le travail collaboratif d'un projet                                | 2         |
| 12  | <b>Organiser et Manager le BIM avec les logiciels de l'éditeur Autodesk®</b>           |           |
| 12  | BIM Organisation/ Management   | 35 heures |
| 12  | BIM Synthèse et Coordination   | 35 heures |
| 13  | BIM Direction – PMO BIM  | 35 heures |
| 13  | BIM COLLAB Revit   | 35 heures |
| 14  | <b>Accompagnement in situ</b>  |           |
| 14  | Accompagner le passage au BIM des entreprises de maîtrise d'œuvre                      |           |
| <b>LA MAÎTRISE D'ŒUVRE ARCHITECTURALE ET URBAINE</b>              |  |           |
| 15  | Gestion de projet: méthodes et outils de la conduite du projet                         | 3         |
| 15  | Management d'équipes projet  | 3         |
| 16  | Gestion et conduite de chantier  | 2         |
| 16  | La mission OPC   | 2         |
| 17  | Les missions de Maîtrise d'œuvre d'exécution: la DET                                   | 2         |
| 17  | Gestion contractuelle et précontentieuse du chantier                                   | 1         |
| 18  | Mener des réunions efficaces   | 1         |
| 18  | Économie du projet: initiation à l'économie de la construction                         | 2         |
| 19  | Economie du projet : perfectionnement « Estimation »                                   | 1         |
| 19  | Economie du projet : perfectionnement « Suivi de chantier »                            | 1         |
| 20  | Sécurité incendie: fondamentaux et pratique  | 2         |
| 20  | Mission d'AMO  | 4         |
| 21  | Nouveaux CCAG : Travaux & Maîtrise d'œuvre   | 2         |
| 21  | Introduction au CIM  | 2         |
| <b>L'ENTREPRISE DE MAÎTRISE D'ŒUVRE</b>                           |  |           |
| 22  | Maîtriser l'organisation administrative de l'entreprise de maîtrise d'œuvre            | 4         |
| 22  | Gestion de l'entreprise de maîtrise d'œuvre  | 2         |
| 23  | Développer son pouvoir de conviction lors d'un oral                                    | 2         |
| 23  | Développer son efficacité personnelle  | 1         |
| 24  | Management de l'agence : la gestion des ressources humaines                            | 2         |
| 24  | Direction et Stratégie: s'organiser, prospecter et développer l'agence                 | 2         |
| 25  | Savoir négocier et établir ses contrats de maîtrise d'œuvre (publics et privés)        | 2         |
| 25  | Propriété intellectuelle et droit d'auteur des œuvres architecturales                  | 2         |
| 26  | Les clés pour préparer la cession / transmission / fusion / reprise des entreprises... | 2         |
| 26  | Préparer sa fin de carrière  | 2         |
| <b>LES EXPERTISES TECHNIQUES POUR LA QUALITÉ ENVIRONNEMENTALE</b> |  |           |
| 27  | Intervention éco-responsable sur les bâtiments existants: Réhabilitation et rénovation | 8         |
| 27  | La qualité de l'air intérieur des bâtiments : les clefs                                | 1         |
| 28  | L'Architecture Bioclimatique   | 2         |
| 28  | RE2020 et conception architecturale bas carbone  | 2         |
| 29  | L'empreinte carbone comme aide à la décision   | 1         |
| 29  | Le Bâtiment frugal   | 1         |
| 30  | Le confort d'été passif  | 1         |
| 30  | Coût global d'une opération de construction  | 1         |
| 31  | 31-Climat, carbone et construction : la fresque du climat de la construction           | 2         |
| 31  | Construire avec une économie circulaire : écoconception et bas carbone                 | 2         |
| 32  | Connaître les matériaux de structure et prolonger leur durée de vie                    | 2         |

| <b>LES OUTILS NUMÉRIQUES</b> |                             |       |
|------------------------------|-----------------------------|-------|
| 33                           | Les logiciels de CAO et DAO | 2 à 5 |
| 34                           | Parcours PAO                | 10    |

| <b>AVRIL – DÉCEMBRE 2022</b>  |  |                                       |  |
|-------------------------------|--|---------------------------------------|--|
| <b>MAI &gt; DÉCEMBRE 2022</b> |  |                                       |  |
| >                             | >  | >                                     | >  |
| <b>27-28-29</b>               | <b>04-05-07-08<br/>25-26-27<br/>25-26-27</b>         | <b>22-23-24-29-30<br/>02-03-04-05</b> | <b>02-03<br/>20-21-22-27-28-29-30<br/>20-21-22</b> |
| <b>30</b>                     | <b>01-06-07-08<br/><br/>14-15</b>                    | <b>25-26<br/>08-09-10</b>             | <b>01-02-03<br/><br/>06-07</b>                     |
| <b>16-17-22-23-24</b>         | <b>20-21-22-25-26<br/>27-28-29<br/>14-15</b>         | <b>15-16-17-22-23<br/>24-25-26</b>    | <b>09-10-13-14-15</b>                              |
|                               | <b>20-21-22-28-29</b>                                | <b>04-05<br/>17-18-19-25-26</b>       | <b>02-03<br/>15-16-17-23-24-29-30<br/>02-03</b>    |
| <b>SUR MESURE</b>             | <b>SUR MESURE</b>                                    | <b>SUR MESURE</b>                     | <b>SUR MESURE</b>                                  |
|                               | <b>18-19-20<br/>21-22<br/>01<br/>04-05<br/>14-15</b> | <b>24<br/>30<br/>22-23</b>            | <b>01<br/><br/>02-03</b>                           |
| <b>30</b>                     |  | <b>17<br/>29<br/>18-19<br/>30</b>     | <b>08</b>  |
|                               |  | <b>15-16<br/>15-16</b>                |  |
|                               |  |                                       | <b>13-14</b>                                       |
|                               | <b>20-21<br/>18-19</b>                               | <b>17-18</b>                          |  |
|                               |  | <b>08-09<br/>03</b>                   | <b>06-07</b>                                       |
|                               |  | <b>04-05<br/>25-26</b>                | <b>02-03</b>                                       |
|                               |  |                                       | <b>13-14</b>                                       |
|                               |  | <b>22-23</b>                          | <b>09-10</b>                                       |
|                               | <b>11-12</b>   | <b>08-09 / 22-23<br/>19</b>           | <b>16-17</b>                                       |
|                               | <b>14-15</b>   |                                       | <b>06-07</b>                                       |
|                               |  | <b>29</b>                             |  |
|                               |  | <b>24<br/>10</b>                      | <b>01</b>  |
|                               | <b>28-29<br/>25-26</b>                               |                                       |  |
|                               |  |                                       | <b>15-16</b>                                       |



## Conditions Générales de Vente

La convention ou le contrat de formation qui vous est adressé(e) avec le programme détaillé de l'action de formation ainsi qu'un devis, suite à la réception de votre bulletin d'inscription, doit impérativement nous être retourné(e) signé(e) et revêtu(e) du cachet de l'entreprise avant le début du stage, accompagné du chèque de règlement qui sera encaissé 30 jours après la fin de l'action formation. Les demandes d'annulation sont envoyées par écrit (email ou courrier) et ne donnent pas lieu à facturation si elles sont reçues 10 jours ouvrés après la signature du contrat ou de la convention, ou 15 jours ouvrés avant le début du stage.

En cas de désistement inférieur à 15 jours ou en cas d'absence totale ou partielle au cours du stage, ce dernier est payable en totalité.

Les demandes de remplacement sont admises à tout moment.

Nous nous réservons la possibilité de reporter ou d'annuler une session en cas de nombre insuffisant de participants.

Les frais d'inscription indiqués sont exprimés en euros hors taxe et sont majorés du taux de TVA applicable aux dates d'émission des factures. Ils comprennent l'accès à la formation et aux documents dédiés. Ils ne comprennent pas l'hébergement, le déjeuner et le transport.

Le règlement se fait par chèque ou par virement à l'ordre de « Pôle EVA ».

### Pôle de Formation

Environnement, Ville & Architecture - aDig

Les Récollets

148 rue du Faubourg Saint-Martin - 75010 Paris

N° SIRET : 51207099600016 – Code APE : 8559A

« déclaration d'activité enregistrée sous le numéro 11 75 44549 75 auprès du préfet de région d'Île-de-France »

## Formulaire d'inscription

(Modalités de paiement en plusieurs fois sans frais : nous contacter au 01 40 34 15 23)

### Formation

NOM

PRÉNOM

TÉLÉPHONE

FAX

TÉLÉPHONE MOBILE

E-MAIL PERSONNEL

PROFESSION LIBÉRALE

SALARIÉ

DEMANDEUR D'EMPLOI

AUTRE

PRÉCISEZ

NOM DE L'ENTREPRISE

NOM DU DIRIGEANT

FORME JURIDIQUE

N° SIREN

ADRESSE

TÉLÉPHONE

FAX

E-MAIL

DATE

SIGNATURE

- À retourner par courrier à :

**Pôle de formation  
Environnement,  
Ville & Architecture-aDig**

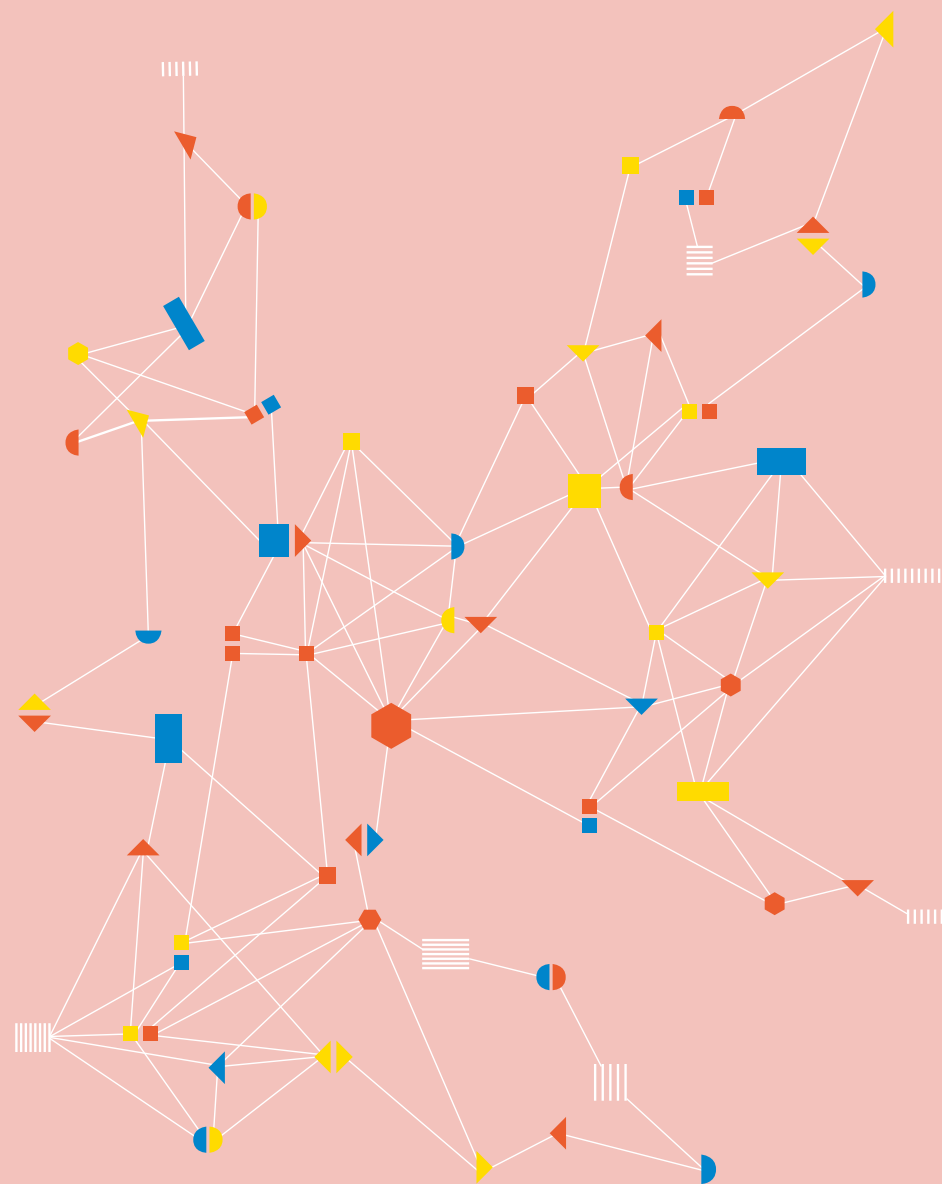
**MAISON DE L'ARCHITECTURE  
148 rue du Faubourg Saint-Martin  
75010 Paris**

- Ou par mail à :

**fbonhomme@poleformation-idf.org**

N° siret: 51207099600016 - code APE: 8559A  
« déclaration d'activité enregistrée sous le numéro 11 75 44 549 75  
auprès du préfet de région d'Île-de-France ».

Les informations que vous nous communiquez font l'objet d'un traitement informatique destiné à permettre au Pôle E.V.A. de gérer les inscriptions qu'il reçoit et à faciliter nos échanges. Elles sont destinées uniquement aux services du Pôle E.V.A. en charge de répondre à votre demande. Les réponses n'ont pas de caractère obligatoire, mais un défaut de réponse aux questions ci-dessus ne nous permettra pas de finaliser votre inscription. En application de l'article 32 I de la loi du 6 janvier 1978 modifiée, vous pouvez exercer votre droit d'accès, de rectification et/ou de suppression des informations qui vous concernent en vous adressant au Pôle E.V.A. par courrier (148 rue du Faubourg Saint-Martin - 75010 Paris) ou par courriel ([contact@poleformation-idf.org](mailto:contact@poleformation-idf.org)). Pôle E.V.A. s'engage à protéger les informations vous concernant et à ne les livrer à aucun tiers.





**La Maison de l'architecture : un lieu unique pour rassembler, assister et former les architectes et les acteurs du cadre de vie d'Île-de-France et pour faire partager la culture architecturale au grand public.**

Installée dans le Couvent des Récollets (X<sup>e</sup> arr. de Paris), la Maison de l'architecture abrite plusieurs acteurs qui s'associent pour organiser de nombreux événements destinés à la promotion de l'architecture :

- **le Conseil régional de l'Ordre des architectes d'Île-de-France**, qui représente la profession auprès des pouvoirs publics, garantit la qualité du service architectural et œuvre à sa promotion auprès du grand public,
- **le Pôle de formation Environnement, Ville & Architecture en Île-de-France**, qui a pour vocation de promouvoir la formation permanente à destination des architectes et de tous les acteurs du cadre de vie,
- **la Maison de l'architecture en Île-de-France**, qui anime ce lieu de partage et de promotion du « plaisir d'architecture » et du savoir-faire des architectes auprès de tous les publics.

Les Récollets, ce sont aussi :

- **le Collège national des experts architectes français (CNEAF)**,
- **le Centre international d'accueil et d'échange des Récollets**,
- **l'association 4D**,
- **le Café A**.

---

Le Conseil d'administration du Pôle EVA-aDig : Alain Benrubi, Alain Bretagnolle, Marc Bringer, Jacques Hababou, Gérard Lauret, Loïc Levisalles, François Petrequin, Laurent Vincent-Bardin.  
Délégué opérationnel: Florian Bonhomme. Le catalogue 2<sup>nd</sup> semestre 2021 : Directeur de la publication, rédaction et coordination: Florian Bonhomme. Conception graphique, illustrations: Aude Perrier / [www.avecbrio.fr](http://www.avecbrio.fr)

**PÔLE DE FORMATION EVA  
MAISON DE L'ARCHITECTURE**  
148 RUE DU FBG ST-MARTIN PARIS 10<sup>e</sup>  
TÉL 01 40 34 15 23  
[www.poleformation-idf.org](http://www.poleformation-idf.org)  
[fbonhomme@poleformation-idf.org](mailto:fbonhomme@poleformation-idf.org)